

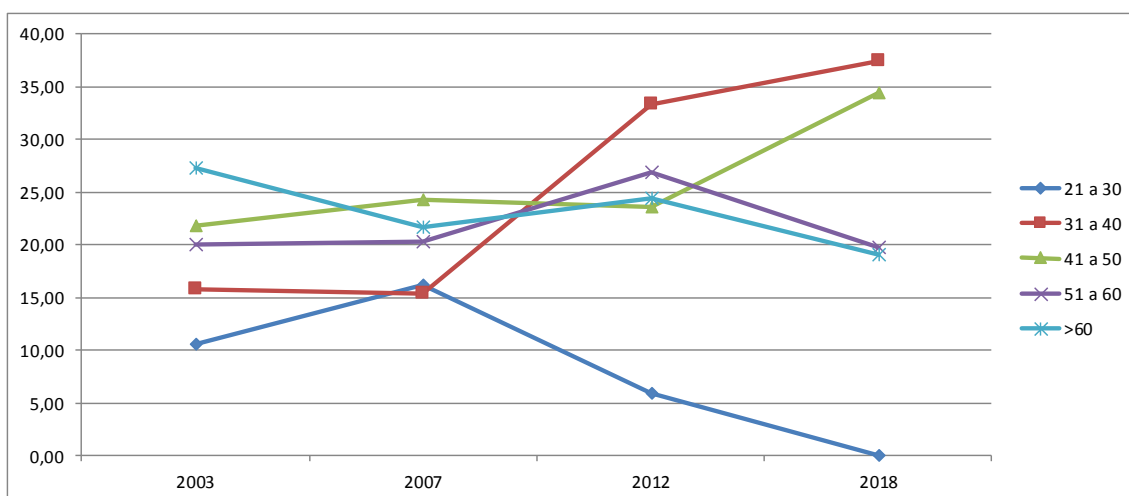
Se adjuntan tablas y gráficos

### PARTICIPACIÓN EN GRUPOS DE INVESTIGACIÓN

año	Mujeres	Hombres	% MUJERES
<b>2003</b>	404,00	534,00	43,07
<b>2007</b>	1.032,00	1.360,00	43,14
<b>2012</b>	1.289,00	1.632,00	44,13
<b>2018</b>	1.205,00	1.599,00	42,97

### RESUMEN % MUJERES IP EN GRUPOS POR EDAD

Edad	2003	2007	2012	2018
21 a 30	10,53	16,13	5,88	0,00
<b>31 a 40</b>	15,79	15,38	33,33	<b>37,50</b>
41 a 50	21,82	24,24	23,64	34,48
51 a 60	20,00	20,31	26,83	19,77
>60	27,27	21,74	24,44	19,05

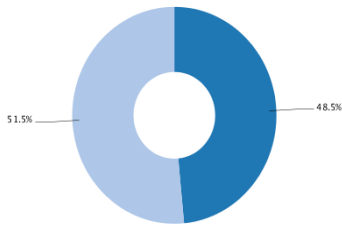


**Evolución % mujeres por rangos de edad de los IP de los grupos**

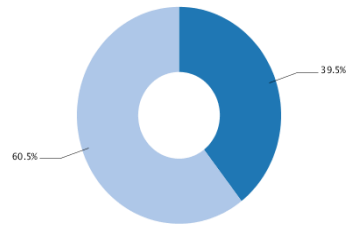
## PORCENTAJE DE PARTICIPACIÓN EN GRUPOS DE INVESTIGACIÓN. AÑO 2018. POR MACROÁREAS

■ M ■ H

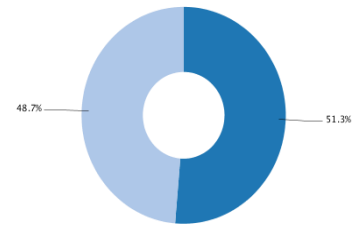
2018 ~ Artes y Humanidades ~ Número de investigadores



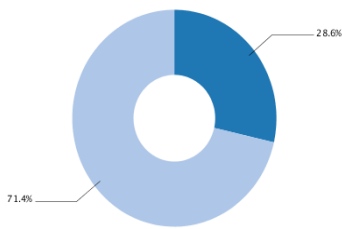
2018 ~ Ciencias ~ Número de investigadores



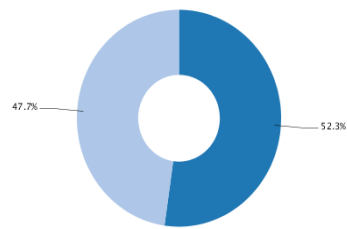
2018 ~ Ciencias Sociales y Jurídicas ~ Número de investigadores



2018 ~ Ingeniería y Arquitectura ~ Número de investigadores



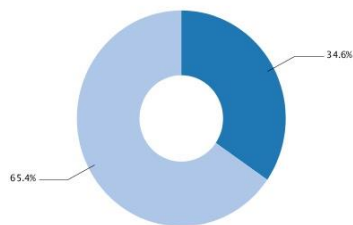
2018 ~ Ciencias de la Salud ~ Número de investigadores



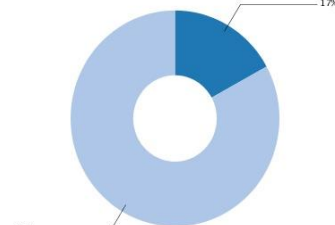
## PORCENTAJE DE MUJERES INVESTIGADORAS PRINCIPALES DE GRUPOS. AÑO 2018. POR MACROÁREAS

■ M ■ H

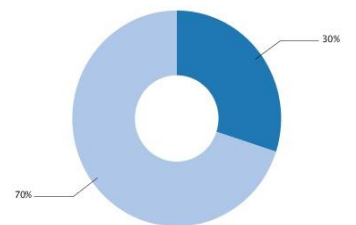
2018 ~ Artes y Humanidades ~ Número de investigadores



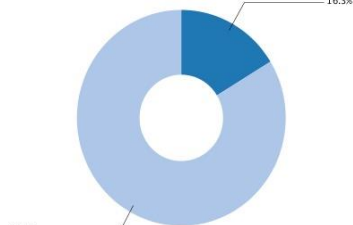
2018 ~ Ciencias ~ Número de investigadores



2018 ~ Ciencias Sociales y Jurídicas ~ Número de investigadores



2018 ~ Ingeniería y Arquitectura ~ Número de investigadores



2018 ~ Ciencias de la Salud ~ Número de investigadores

