

## INDICADORES ESTUDIANTES

Desde el curso académico 2003/2004 se ha estudiado una serie de indicadores para analizar la evolución de las prácticas de estudiantes tanto a nivel general de la Universidad de Zaragoza como en particular para los centros universitarios y titulaciones impartidas en los mismos.

A continuación se detalla un resumen de los indicadores estudiados y la comparativa de datos obtenidos en los cinco últimos cursos académicos.

	Curso 03-04	Curso 04-05	Curso 05-06	Curso 06-07	Curso 07-08	Curso 08-09	Curso 09-10	
$I_1$	19348	17893	14124	15371	15130	15002	14913	Nº de estudiantes que pueden inscribirse en UNIVERSA (sería los matriculados en Universidad y que cumplen los requisitos para hacer prácticas)
$I_2$	2517	2739	2519	2456	2474	2425	2494	Nº de estudiantes inscritos en UNIVERSA (incluimos todos, proyecto fin de carrera, convenios especiales, cursos)
$I_3=I_2/I_1$	13%	15%	18%	16%	16%	16%	17%	La proporción de los estudiantes inscritos frente a los que pueden inscribirse
$I_4$	2517	2739	2519	2456	2474	2425	2494	Nº de estudiantes que pueden realizar prácticas (puede no coincidir con el $I_2$ ya que podrían venir por otras actividades, cursos, orientación..)
$I_5$	1685	1849	1758	1698	1690	1543	1651	Nº de estudiantes que realizan prácticas teniendo en cuenta que un estudiante puede realizar más de una práctica (no están incluidos ni proyecto fin de carrera ni convenios especiales)
$I_6$	1799	1957	1880	1795	1808	1707	1798	Nº de prácticas realizadas (sin incluir ni proyecto fin de carrera ni convenios especiales)
$I_7=I_5/I_4$	67%	68%	70%	69%	68%	64%	66%	La proporción de estudiantes inscritos en UNIVERSA que se apuntan y que realizan prácticas
$I_8=I_{6ij}/I_{6i}$								La proporción de prácticas de cada titulación que tiene un centro frente al total de las prácticas de ese centro
$I_9$	563	668	883	1000	1140	926	940	Nº de prácticas que solicitan convalidación

	Curso 03-04	Curso 04-05	Curso 05-06	Curso 06-07	Curso 07-08	Curso 08-09	Curso 09-10	
$I_{10}=I_9/I_6$	31%	34%	47%	56%	63%	54%	52%	La proporción de prácticas que solicitan convalidación en cada centro y cada titulación frente al total de las prácticas de ese centro y de esa titulación
$I_{11}=I_{9ij}/I_{6i}$								La proporción de las prácticas convalidadas de cada titulación de un centro frente al total de las prácticas del centro
$I_{12}$	156	172	183	171	175	186	180	Nº de proyectos fin de carrera totales
$I_{13}$	130	154	152	144	146	159	152	Nº de estudiantes que realizan el proyecto fin de carrera
$I_{14}$	73	101	107	156	77	109	111	Nº de prácticas convenios especiales
$I_{15}$	71	98	104	147	73	104	106	Nº de estudiantes que realizan convenios especiales
$I_{16}=I_6+I_{12}+I_{14}$	2028	2230	2170	2112	2060	2002	2089	Nº total de estancias realizadas (incluye prácticas, proyecto fin de carrera y convenios especiales)
$I_{17}$	1845	2045	1964	1923	1853	1742	1848	Nº total de estudiantes que realizan estancias (incluye prácticas, proyecto fin de carrera y convenios especiales)
$I_{18}=I_{17}/I_4$	73%	75%	78%	78%	75%	72%	74%	La proporción de estudiantes inscritos en UNIVERSA que se apuntan y que realizan prácticas, proyecto fin de carrera o convenios especiales
$I_{19}=I_{16}/I_{17}$	1.1	1.09	1.1	1.1	1.1	1.1	1.13	El Nº de estancias que realiza cada estudiante
$I_{20}$	399	486	578	591	604	561	600	Nº de tutores de prácticas
$I_{21}$	1053	1117	958	852	780	550	717	Nº de perfiles ofertados por las empresas
$I_{22}$	766	877	851	851	882	871	888	Nº de empresas en las que se realizan prácticas

En las siguientes tablas se representa la evolución de las prácticas a lo largo de los distintos cursos académicos.

Curso	03-04	04-05	05-06	06-07	07-08	08-09	09-10
$I_1$	19348	17893	14124	15371	15130	15002	14913
$I_6$	1799	1957	1880	1795	1808	1707	1798
$I_{16}$	2028	2230	2170	2112	2060	2002	2089
$I_2$	2517	2739	2519	2456	2474	2425	2494

$I_1$ : nº de estudiantes que pueden inscribirse en UNIVERSA (matriculados en la Universidad y que cumplen los requisitos para hacer prácticas)

$I_6$ : nº de prácticas realizadas (sin incluir ni proyecto fin de carrera ni convenios especiales)

$I_{16}$ : nº total de estancias realizadas (incluye prácticas, proyecto fin de carrera y convenios especiales)

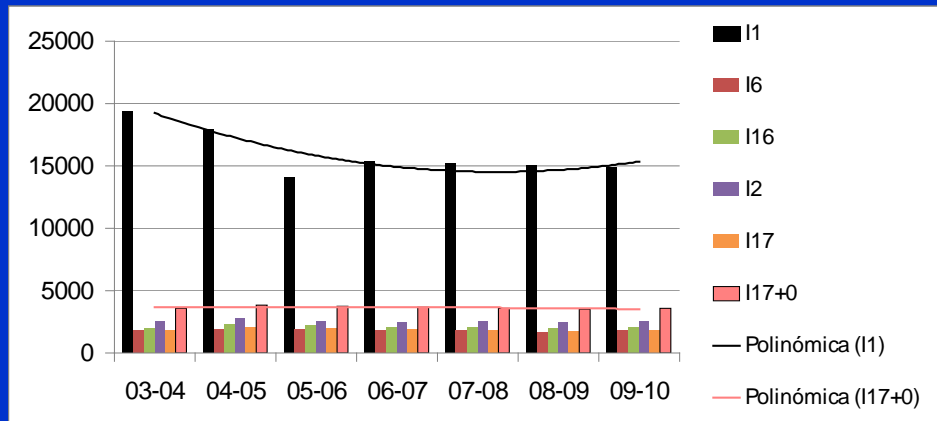
$I_2$ : nº de estudiantes inscritos en UNIVERSA

Curso	03-04	04-05	05-06	06-07	07-08	08-09	09-10
$I_{17}$	1845	2045	1964	1923	1853	1742	1848
$I_0$	1750	1750	1750	1750	1750	1750	1750
$I_{17+0}$	3595	3795	3714	3673	3603	3492	3598

$I_{17}$ : nº de estudiantes que realizan estancias (incluye prácticas, proyecto fin de carrera y convenios especiales)

$I_0$ : nº de estudiantes que realizan prácticas integradas por la vía de las instituciones públicas( estimación % ciencias de la salud, educación, trabajo social , turismo ...)

## Evolución número de prácticas



Curso	03-04	04-05	05-06	06-07	07-08	08-09	09-10
$I_{20}$	399	486	578	591	604	561	600
$I_{21}$	1053	1117	958	852	780	550	717
$I_{22}$	766	877	851	851	882	871	888

$I_{20}$  : nº de tutores en prácticas

$I_{21}$  : nº de perfiles ofertados por las empresas

$I_{22}$  : nº empresas en las que se realizan prácticas

En las siguientes páginas se detallan los indicadores para todos los centros y titulaciones de la Universidad de Zaragoza.

NOMBRE DEL CENTRO		TITULACIÓN	I <sub>1</sub> 14913 7822 7091			I <sub>2</sub> 2494 1406 1088			I <sub>3</sub> =I <sub>2</sub> /I <sub>1</sub> 17% 18% 15%			I <sub>4</sub> 2494 1406 1088		
			Nº de estudiantes que pueden inscribirse en UNIVERSA (matriculados en la Universidad) M H			Nº de estudiantes inscritos en UNIVERSA (incluimos todos, PFC, convenios especiales, cursos) M H			La proporción de los estudiantes inscritos frente a los que pueden inscribirse M H			Nº de estudiantes que pueden realizar prácticas (puede no coincidir con el I <sub>2</sub> ya que podrían venir para otras actividades) M H		
1	CENTRO SUPERIOR POLITÉCNICO		I <sub>1-1</sub> 1405	371 1034		I <sub>2-1</sub> 299	103 196		I <sub>3-1</sub> 21%	28% 19%		I <sub>4-1</sub> 299	103 196	
	1	ING. DE TELECOMUNICACIÓN	I <sub>1-1-1</sub> 196	48	148	I <sub>2-1-1</sub> 44	14	30	I <sub>3-1-1</sub> 22%	29%	20%	I <sub>4-1-1</sub> 44	14	30
	2	ING. EN INFORMÁTICA	I <sub>1-1-2</sub> 283	46	237	I <sub>2-1-2</sub> 50	13	37	I <sub>3-1-2</sub> 18%	28%	16%	I <sub>4-1-2</sub> 50	13	37
	3	ING. INDUSTRIAL	I <sub>1-1-3</sub> 643	149	494	I <sub>2-1-3</sub> 134	37	97	I <sub>3-1-3</sub> 21%	25%	20%	I <sub>4-1-3</sub> 134	37	97
	4	ING. QUÍMICA	I <sub>1-1-4</sub> 199	106	93	I <sub>2-1-4</sub> 65	37	28	I <sub>3-1-4</sub> 33%	35%	30%	I <sub>4-1-4</sub> 65	37	28
	5	M.U. EN INGENIERIA DE SISTEMAS E INFORMÁTICA	I <sub>1-1-5</sub> 36	3	33	I <sub>2-1-5</sub> 2	1	1	I <sub>3-1-5</sub> 6%	33%	3%	I <sub>4-1-5</sub> 2	1	1
	6	M.U. EN INICIACIÓN A LA INVESTIGACIÓN EN INGENIERIA QUÍMICA Y DEL MEDIO AMBIENTE	I <sub>1-1-6</sub> 27	16	11	I <sub>2-1-6</sub> 3	1	2	I <sub>3-1-6</sub> 11%	6%	18%	I <sub>4-1-6</sub> 3	1	2
	7	M.U. EN TECNOLOGIA DE LA INFORMACION Y COMUNICACIONES EN REDES MÓVILES	I <sub>1-1-7</sub> 21	3	18	I <sub>2-1-7</sub> 1	0	1	I <sub>3-1-7</sub> 5%	0%	6%	I <sub>4-1-7</sub> 1	0	1
2	E.U. DE CIENCIAS DE LA SALUD		I <sub>1-2</sub> 357	305 52		I <sub>2-2</sub> 30	27 3		I <sub>3-2</sub> 8%	9% 6%		I <sub>4-2</sub> 30	27 3	
	1	ENFERMERÍA	I <sub>1-2-1</sub> 202	173	29	I <sub>2-2-1</sub> 10	10	0	I <sub>3-2-1</sub> 5%	6%	0%	I <sub>4-2-1</sub> 10	10	0
	2	FISIOTERAPIA	I <sub>1-2-2</sub> 63	47	16	I <sub>2-2-2</sub> 7	5	2	I <sub>3-2-2</sub> 11%	11%	13%	I <sub>4-2-2</sub> 7	5	2
	3	TERAPIA OCUPACIONAL	I <sub>1-2-3</sub> 91	84	7	I <sub>2-2-3</sub> 12	11	1	I <sub>3-2-3</sub> 13%	13%	14%	I <sub>4-2-3</sub> 12	11	1
	4	G. EN FISIOTERAPIA	I <sub>1-2-4</sub> 1	1	0	I <sub>2-2-4</sub> 1	1	0	I <sub>3-2-4</sub> 100%	100%	---	I <sub>4-2-4</sub> 1	1	0
3	E.U. DE ENFERMERIA DE HUESCA		I <sub>1-3</sub> 45	37 8		I <sub>2-3</sub> 1	0 7		I <sub>3-3</sub> 2%			I <sub>4-3</sub> 1	0 7	
	1	ENFERMERÍA	I <sub>1-3-1</sub> 45	37	8	I <sub>2-3-1</sub> 0	0	1	I <sub>3-3-1</sub> 0%	0%	13%	I <sub>4-3-1</sub> 0	0	1
4	E.U. DE ENFERMERIA DE TERUEL		I <sub>1-4</sub> 31	22 9		I <sub>2-4</sub>			I <sub>3-4</sub> 0%			I <sub>4-4</sub> 0		
	1	ENFERMERÍA	I <sub>1-4-1</sub> 31	22	9	I <sub>2-4-1</sub>			I <sub>3-4-1</sub>			I <sub>4-4-1</sub>		
5	E.U. DE ESTUDIOS EMPRESARIALES DE HUESCA		I <sub>1-5</sub> 134	71 63		I <sub>2-5</sub> 51	32 19		I <sub>3-5</sub> 38%	45% 30%		I <sub>4-5</sub> 51	32 19	
	1	CIENCIAS EMPRESARIALES	I <sub>1-5-1</sub> 51	27	24	I <sub>2-5-1</sub> 40	24	16	I <sub>3-5-1</sub> 78%	89%	67%	I <sub>4-5-1</sub> 40	24	16
	2	GESTIÓN Y ADM. PÚBLICA	I <sub>1-5-2</sub> 55	28	27	I <sub>2-5-2</sub> 2	1	1	I <sub>3-5-2</sub> 4%	4%	4%	I <sub>4-5-2</sub> 2	1	1
	3	RELACIONES LABORALES	I <sub>1-5-3</sub> 14	9	5	I <sub>2-5-3</sub> 8	7	1	I <sub>3-5-3</sub> 57%	78%	20%	I <sub>4-5-3</sub> 8	7	1
	4	M.U. EN DIRECCIÓN Y PLANIFICACION DEL TURISMO	I <sub>1-5-4</sub> 14	7	7	I <sub>2-5-4</sub> 1	0	1	I <sub>3-5-4</sub> 7%	0%	14%	I <sub>4-5-4</sub> 1	0	1

NOMBRE DEL CENTRO	TITULACIÓN	I <sub>1</sub> 14913			I <sub>2</sub> 2494			I <sub>3</sub> =I <sub>2</sub> /I <sub>1</sub> 17%			I <sub>4</sub> 2494		
		7822	7091		1406	1088		18%	15%		1406	1088	
		Nº de estudiantes que pueden inscribirse en UNIVERSA (matriculados en la Universidad)			Nº de estudiantes inscritos en UNIVERSA (incluimos todos, PFC, convenios especiales, cursos)			La proporción de los estudiantes inscritos frente a los que pueden inscribirse			Nº de estudiantes que pueden realizar prácticas (puede no coincidir con el I <sub>2</sub> ya que podrían venir para otras actividades)		
		M	H	M	H	M	H	M	H	M	H		
6	E.U. DE ESTUDIOS EMP. DE ZARAGOZA	I <sub>1-6</sub> 366	196	170	I <sub>2-6</sub> 208	126	82	I <sub>3-6</sub> 57%	64%	48%	I <sub>4-6</sub> 208	126	82
	1 CIENCIAS EMPRESARIALES	I <sub>1-6-1</sub> 366	196	170	I <sub>2-6-1</sub> 208	126	82	I <sub>3-6-1</sub> 57%	64%	48%	I <sub>4-6-1</sub> 208	126	82
7	FACULTAD DE CIENCIAS SOCIALES Y DEL TRABAJO	I <sub>1-7</sub> 740	566	174	I <sub>2-7</sub> 63	52	11	I <sub>3-7</sub> 9%	9%	6%	I <sub>4-7</sub> 63	52	11
	1 RELACIONES LABORALES	I <sub>1-7-1</sub> 330	209	121	I <sub>2-7-1</sub> 52	42	10	I <sub>3-7-1</sub> 16%	20%	8%	I <sub>4-7-1</sub> 52	42	10
	2 TRABAJO SOCIAL	I <sub>1-7-2</sub> 410	357	53	I <sub>2-7-2</sub> 11	10	1	I <sub>3-7-2</sub> 3%	3%	2%	I <sub>4-7-2</sub> 11	10	1
8	E.U. DE INGENIERÍA TÉCNICA INDUSTRIAL DE ZARAGOZA	I <sub>1-8</sub> 1737	408	1329	I <sub>2-8</sub> 419	133	286	I <sub>3-8</sub> 24%	33%	22%	I <sub>4-8</sub> 419	133	286
	1 ING. TÉC. DISEÑO INDUSTRIAL	I <sub>1-8-1</sub> 154	93	61	I <sub>2-8-1</sub> 42	28	14	I <sub>3-8-1</sub> 27%	30%	23%	I <sub>4-8-1</sub> 42	28	14
	2 ING. TÉC. IND. (ELECTRICIDAD)	I <sub>1-8-2</sub> 253	29	224	I <sub>2-8-2</sub> 55	9	46	I <sub>3-8-2</sub> 22%	31%	21%	I <sub>4-8-2</sub> 55	9	46
	3 ING. TÉC. IND. (ELECTRÓNICA)	I <sub>1-8-3</sub> 434	68	366	I <sub>2-8-3</sub> 62	14	48	I <sub>3-8-3</sub> 14%	21%	13%	I <sub>4-8-3</sub> 62	14	48
	4 ING. TÉC. IND. (QUÍMICA IND.)	I <sub>1-8-4</sub> 226	113	113	I <sub>2-8-4</sub> 76	47	29	I <sub>3-8-4</sub> 34%	42%	26%	I <sub>4-8-4</sub> 76	47	29
	5 ING. TÉC. INDUSTRIAL (MECÁNICA)	I <sub>1-8-5</sub> 610	86	524	I <sub>2-8-5</sub> 179	33	146	I <sub>3-8-5</sub> 29%	38%	28%	I <sub>4-8-5</sub> 179	33	146
	6 M.U. EN ENERGÍAS RENOVABLES Y EFICIENCIA ENERGÉTICA	I <sub>1-8-6</sub> 60	19	41	I <sub>2-8-6</sub> 5	2	3	I <sub>3-8-6</sub> 8%	11%	7%	I <sub>4-8-6</sub> 5	2	3
9	E.U. DE TURISMO DE ZARAGOZA	I <sub>1-9</sub> 200	154	46	I <sub>2-9</sub> 3	3	0	I <sub>3-9</sub> 2%	2%	0%	I <sub>4-9</sub> 3	3	0
	1 TURISMO	I <sub>1-9-1</sub> 200	154	46	I <sub>2-9-1</sub> 3	3	0	I <sub>3-9-1</sub> 2%	2%	0%	I <sub>4-9-1</sub> 3	3	0
10	E.U. POLITÉCNICA DE LA ALMUNIA DE DOÑA GODINA	I <sub>1-10</sub> 1243	334	909	I <sub>2-10</sub> 57	22	35	I <sub>3-10</sub> 5%	7%	4%	I <sub>4-10</sub> 57	22	35
	1 ARQUITECTURA TÉCNICA	I <sub>1-10-1</sub> 488	183	305	I <sub>2-10-1</sub> 14	9	5	I <sub>3-10-1</sub> 3%	5%	2%	I <sub>4-10-1</sub> 14	9	5
	2 ING. TÉC. AGR. (HORT. Y JARD.)	I <sub>1-10-2</sub> 59	17	42	I <sub>2-10-2</sub> 0	0	0	I <sub>3-10-2</sub> 0%	0%	0%	I <sub>4-10-2</sub> 0	0	0
	3 ING. TÉC. AGR. (IND. AGR. Y ALIM)	I <sub>1-10-3</sub> 55	27	28	I <sub>2-10-3</sub> 6	5	1	I <sub>3-10-3</sub> 11%	19%	4%	I <sub>4-10-3</sub> 6	5	1
	4 ING. TÉC. INF.DE SISTEMAS	I <sub>1-10-4</sub> 254	35	219	I <sub>2-10-4</sub> 22	4	18	I <sub>3-10-4</sub> 9%	11%	8%	I <sub>4-10-4</sub> 22	4	18
	5 ING. TÉC. IND.(ELECTRÓNICA)	I <sub>1-10-5</sub> 124	10	114	I <sub>2-10-5</sub> 0	0	0	I <sub>3-10-5</sub> 0%	0%	0%	I <sub>4-10-5</sub> 0	0	0
	6 ING. TÉC. INDUSTRIAL (MECÁNICA)	I <sub>1-10-6</sub> 58	4	54	I <sub>2-10-6</sub> 9	1	8	I <sub>3-10-6</sub> 16%	25%	15%	I <sub>4-10-6</sub> 9	1	8
	7 ING. TÉC. OBRAS PÚBLICAS	I <sub>1-10-7</sub> 205	58	147	I <sub>2-10-7</sub> 6	3	3	I <sub>3-10-7</sub> 3%	5%	2%	I <sub>4-10-7</sub> 6	3	3

NOMBRE DEL CENTRO	TITULACIÓN	I <sub>1</sub> 14913			I <sub>2</sub> 2494			I <sub>3</sub> =I <sub>2</sub> /I <sub>1</sub> 17%			I <sub>4</sub> 2494			
		7822	7091		1406	1088		18%	15%		1406	1088		
		Nº de estudiantes que pueden inscribirse en UNIVERSA (matriculados en la Universidad)			Nº de estudiantes inscritos en UNIVERSA (incluimos todos, PFC, convenios especiales, cursos)			La proporción de los estudiantes inscritos frente a los que pueden inscribirse			Nº de estudiantes que pueden realizar prácticas (puede no coincidir con el I <sub>2</sub> ya que podrían venir para otras actividades)			
		M	H	M	H	M	H	M	H	M	H			
11	E.U. POLITÉCNICA DE TERUEL	I <sub>1-11</sub> 139	26	113	I <sub>2-11</sub> 27	5	22	I <sub>3-11</sub> 19%	19%	19%	I <sub>4-11</sub> 27	5	22	
	1 ING. TÉC. TELECO. (SIST. ELECTR.)		I <sub>1-11-1</sub> 69	12	57	I <sub>2-11-1</sub> 19	2	17	I <sub>3-11-1</sub> 28%	17%	30%	I <sub>4-11-1</sub> 19	2	17
	2 ING. TÉC. INFORMÁT. DE GESTIÓN		I <sub>1-11-2</sub> 70	14	56	I <sub>2-11-2</sub> 8	3	5	I <sub>3-11-2</sub> 11%	21%	9%	I <sub>4-11-2</sub> 8	3	5
12	ESCUELA POLITÉCNICA SUPERIOR DE HUESCA	I <sub>1-12</sub> 242	83	159	I <sub>2-12</sub> 26	10	16	I <sub>3-12</sub> 11%	12%	10%	I <sub>4-12</sub> 26	10	16	
	1 INGENIERÍA AGRÓNOMA		I <sub>1-12-1</sub> 108	41	67	I <sub>2-12-1</sub> 9	5	4	I <sub>3-12-1</sub> 8%	12%	6%	I <sub>4-12-1</sub> 9	5	4
	2 ING. TÉC. AGRÍCOLA (EXP. AGROP.)		I <sub>1-12-2</sub> 105	33	72	I <sub>2-12-2</sub> 12	5	7	I <sub>3-12-2</sub> 11%	15%	10%	I <sub>4-12-2</sub> 12	5	7
	3 ING. TÉC. IND. (QUÍMICA IND.)		I <sub>1-12-3</sub> 29	9	20	I <sub>2-12-3</sub> 5	0	5	I <sub>3-12-3</sub> 17%	0%	25%	I <sub>4-12-3</sub> 5	0	5
13	FACULTAD DE CIENCIAS	I <sub>1-13</sub> 673	383	290	I <sub>2-13</sub> 172	119	53	I <sub>3-13</sub> 26%	31%	18%	I <sub>4-13</sub> 172	119	53	
	1 BIOQUÍMICA		I <sub>1-13-1</sub> 110	77	33	I <sub>2-13-1</sub> 28	21	7	I <sub>3-13-1</sub> 25%	27%	21%	I <sub>4-13-1</sub> 28	21	7
	2 ESTADÍSTICA		I <sub>1-13-2</sub> 32	15	17	I <sub>2-13-2</sub> 4	1	3	I <sub>3-13-2</sub> 13%	7%	18%	I <sub>4-13-2</sub> 4	1	3
	3 FÍSICA		I <sub>1-13-3</sub> 72	20	52	I <sub>2-13-3</sub> 7	2	5	I <sub>3-13-3</sub> 10%	10%	10%	I <sub>4-13-3</sub> 7	2	5
	4 GEOLOGÍA		I <sub>1-13-4</sub> 68	33	35	I <sub>2-13-4</sub> 14	9	5	I <sub>3-13-4</sub> 21%	27%	14%	I <sub>4-13-4</sub> 14	9	5
	5 MATEMÁTICAS		I <sub>1-13-5</sub> 84	46	38	I <sub>2-13-5</sub> 8	4	4	I <sub>3-13-5</sub> 10%	9%	11%	I <sub>4-13-5</sub> 8	4	4
	6 QUÍMICA		I <sub>1-13-6</sub> 240	149	91	I <sub>2-13-6</sub> 83	60	23	I <sub>3-13-6</sub> 35%	40%	25%	I <sub>4-13-6</sub> 83	60	23
	7 ÓPTICA Y OPTOMETRÍA		I <sub>1-13-7</sub> 55	34	21	I <sub>2-13-7</sub> 20	17	3	I <sub>3-13-7</sub> 36%	50%	14%	I <sub>4-13-7</sub> 20	17	3
	8 M. U. EN QUÍMICA SOSTENIBLE		I <sub>1-13-8</sub> 10	9	1	I <sub>2-13-8</sub> 6	5	1	I <sub>3-13-8</sub> 60%	56%	100%	I <sub>4-13-8</sub> 6	5	1
	9 M.U. EN INICIACIÓN A LA INVESTIGACIÓN EN GEOLOGÍA		I <sub>1-13-9</sub> 2	0	2	I <sub>2-13-9</sub> 2	0	2	I <sub>3-13-9</sub> 100%	---	100%	I <sub>4-13-9</sub> 2	0	2
14	F. DE CIENCIAS DE LA SALUD Y EL DEPORTE DE HUESCA	I <sub>1-14</sub> 387	194	193	I <sub>2-14</sub> 101	56	45	I <sub>3-14</sub> 26%	29%	23%	I <sub>4-14</sub> 101	56	45	
	1 CIENC. DE LA ACT. FÍSICA / DEP.		I <sub>1-14-1</sub> 209	62	147	I <sub>2-14-1</sub> 56	19	37	I <sub>3-14-1</sub> 27%	31%	25%	I <sub>4-14-1</sub> 56	19	37
	2 MEDICINA		I <sub>1-14-2</sub> 46	30	16	I <sub>2-14-2</sub> 10	7	3	I <sub>3-14-2</sub> 22%	23%	19%	I <sub>4-14-2</sub> 10	7	3
	3 NUTRICIÓN HUMANA Y DIETÉTICA		I <sub>1-14-3</sub> 95	77	18	I <sub>2-14-3</sub> 35	30	5	I <sub>3-14-3</sub> 37%	39%	28%	I <sub>4-14-3</sub> 35	30	5
	4 ODONTOLOGÍA		I <sub>1-14-4</sub> 37	25	12	I <sub>2-14-4</sub> 0	0	0	I <sub>3-14-4</sub> 0%	0%	0%	I <sub>4-14-4</sub> 0	0	0

NOMBRE DEL CENTRO	TITULACIÓN	I <sub>1</sub> 14913			I <sub>2</sub> 2494			I <sub>3</sub> =I <sub>2</sub> /I <sub>1</sub> 17%			I <sub>4</sub> 2494			
		7822	7091		1406	1088		18%	15%		1406	1088		
		Nº de estudiantes que pueden inscribirse en UNIVERSA (matriculados en la Universidad)			Nº de estudiantes inscritos en UNIVERSA (incluimos todos, PFC, convenios especiales, cursos)			La proporción de los estudiantes inscritos frente a los que pueden inscribirse			Nº de estudiantes que pueden realizar prácticas (puede no coincidir con el I <sub>2</sub> ya que podrían venir para otras actividades)			
		M	H	M	H	M	H	M	H	M	H			
15	F. DE CIENCIAS ECONÓMICAS Y EMPRESARIALES	I <sub>1-15</sub> 1774	969	805	I <sub>2-15</sub> 490	324	166	I <sub>3-15</sub> 28%	33%	21%	I <sub>4-15</sub> 490	324	166	
	1 ADM. Y DIRECCIÓN DE EMPRESAS		I <sub>1-15-1</sub> 1053	598	455	I <sub>2-15-1</sub> 318	217	101	I <sub>3-15-1</sub> 30%	36%	22%	I <sub>4-15-1</sub> 318	217	101
	2 ECONOMÍA		I <sub>1-15-2</sub> 667	338	329	I <sub>2-15-2</sub> 156	98	58	I <sub>3-15-2</sub> 23%	29%	18%	I <sub>4-15-2</sub> 156	98	58
	3 M.U. EN CONTABILIDAD Y FINANZAS		I <sub>1-15-3</sub> 24	17	7	I <sub>2-15-3</sub> 1	1	0	I <sub>3-15-3</sub> 4%	6%	0%	I <sub>4-15-3</sub> 1	1	0
	4 M.U. EN SOCIOLOGÍA DE LAS POLÍTICAS PÚBLICAS Y SOCIALES		I <sub>1-15-4</sub> 22	13	9	I <sub>2-15-4</sub> 12	7	5	I <sub>3-15-4</sub> 55%	54%	56%	I <sub>4-15-4</sub> 12	7	5
	5 M.U. EN UNIÓN EUROPEA		I <sub>1-15-5</sub> 8	3	5	I <sub>2-15-5</sub> 3	1	2	I <sub>3-15-5</sub> 38%	33%	40%	I <sub>4-15-5</sub> 3	1	2
16	F. DE CIENCIAS HUMANAS Y DE LA EDUCACIÓN DE HUESCA	I <sub>1-16</sub> 482	338	144	I <sub>2-16</sub> 1	1	0	I <sub>3-16</sub> 0%	0%	0%	I <sub>4-16</sub> 1	1	0	
	1 HUMANIDADES		I <sub>1-16-1</sub> 40	22	18	I <sub>2-16-1</sub> 0	0	0	I <sub>3-16-1</sub> 0%	0%	0%	I <sub>4-16-1</sub> 0	0	0
	2 MAESTRO (EDUCACIÓN FÍSICA)		I <sub>1-16-2</sub> 111	40	71	I <sub>2-16-2</sub> 0	0	0	I <sub>3-16-2</sub> 0%	0%	0%	I <sub>4-16-2</sub> 0	0	0
	3 MAESTRO (EDUCACIÓN INFANTIL)		I <sub>1-16-3</sub> 207	192	15	I <sub>2-16-3</sub> 1	1	0	I <sub>3-16-3</sub> 0%	1%	0%	I <sub>4-16-3</sub> 1	1	0
	4 MAESTRO (EDUCACIÓN PRIMARIA)		I <sub>1-16-4</sub> 124	84	40	I <sub>2-16-4</sub> 0	0	0	I <sub>3-16-4</sub> 0%	0%	0%	I <sub>4-16-4</sub> 0	0	0
17	FACULTAD DE DERECHO	I <sub>1-17</sub> 1110	660	450	I <sub>2-17</sub> 164	117	47	I <sub>3-17</sub> 15%	18%	10%	I <sub>4-17</sub> 164	117	47	
	1 DERECHO		I <sub>1-17-1</sub> 893	518	375	I <sub>2-17-1</sub> 117	82	35	I <sub>3-17-1</sub> 13%	16%	9%	I <sub>4-17-1</sub> 117	82	35
	2 PROGRAMA CONJ. ADE/DERECHO		I <sub>1-17-2</sub> 217	142	75	I <sub>2-17-2</sub> 47	35	12	I <sub>3-17-2</sub> 22%	25%	16%	I <sub>4-17-2</sub> 47	35	12
18	FACULTAD DE EDUCACIÓN	I <sub>1-18</sub> 1115	851	264	I <sub>2-18</sub> 10	7	3	I <sub>3-18</sub> 1%	1%	1%	I <sub>4-18</sub> 10	7	3	
	1 MAESTRO (AUDICIÓN Y LENGUAJE)		I <sub>1-18-1</sub> 136	126	10	I <sub>2-18-1</sub> 2	2	0	I <sub>3-18-1</sub> 1%	2%	0%	I <sub>4-18-1</sub> 2	2	0
	2 MAESTRO (EDUCACIÓN ESPECIAL)		I <sub>1-18-2</sub> 158	137	21	I <sub>2-18-2</sub> 0	0	0	I <sub>3-18-2</sub> 0%	0%	0%	I <sub>4-18-2</sub> 0	0	0
	3 MAESTRO (EDUCACIÓN FÍSICA)		I <sub>1-18-3</sub> 121	41	80	I <sub>2-18-3</sub> 0	0	0	I <sub>3-18-3</sub> 0%	0%	0%	I <sub>4-18-3</sub> 0	0	0
	4 MAESTRO (EDUCACIÓN MUSICAL)		I <sub>1-18-4</sub> 151	99	52	I <sub>2-18-4</sub> 1	0	1	I <sub>3-18-4</sub> 1%	0%	2%	I <sub>4-18-4</sub> 1	0	1
	5 MAESTRO (EDUCACIÓN PRIMARIA)		I <sub>1-18-5</sub> 167	131	36	I <sub>2-18-5</sub> 2	1	1	I <sub>3-18-5</sub> 1%	1%	3%	I <sub>4-18-5</sub> 2	1	1
	6 MAESTRO (LENGUA EXTRANJERA)		I <sub>1-18-6</sub> 166	137	29	I <sub>2-18-6</sub> 3	2	1	I <sub>3-18-6</sub> 2%	1%	3%	I <sub>4-18-6</sub> 3	2	1
	7 PSICOPEDAGOGÍA		I <sub>1-18-7</sub> 216	180	36	I <sub>2-18-7</sub> 2	2	0	I <sub>3-18-7</sub> 1%	1%	0%	I <sub>4-18-7</sub> 2	2	0



NOMBRE DEL CENTRO	TITULACIÓN	I <sub>1</sub> 14913			I <sub>2</sub> 2494			I <sub>3</sub> =I <sub>2</sub> /I <sub>1</sub> 17%			I <sub>4</sub> 2494						
		7822	7091		1406	1088		18%	15%		1406	1088					
		Nº de estudiantes que pueden inscribirse en UNIVERSA (matriculados en la Universidad)			Nº de estudiantes inscritos en UNIVERSA (incluimos todos, PFC, convenios especiales, cursos)			La proporción de los estudiantes inscritos frente a los que pueden inscribirse			Nº de estudiantes que pueden realizar prácticas (puede no coincidir con el I <sub>2</sub> ya que podrían venir para otras actividades)						
		M	H	M	H	M	H	M	H	M	H						
19	FACULTAD DE FILOSOFÍA Y LETRAS	I <sub>1-19</sub> 1013	604	409	I <sub>2-19</sub> 83	55	28	I <sub>3-19</sub> 8%	9%	7%	I <sub>4-19</sub> 83	55	28				
	1 BIBLIOTEC. Y DOCUMENTACIÓN	I <sub>1-19-1</sub>	27	22	5	I <sub>2-19-1</sub>	7	7	0	I <sub>3-19-1</sub>	26%	32%	0%	I <sub>4-19-1</sub>	7	7	0
	2 FILOLOGÍA CLÁSICA	I <sub>1-19-2</sub>	15	10	5	I <sub>2-19-2</sub>	5	4	1	I <sub>3-19-2</sub>	33%	40%	20%	I <sub>4-19-2</sub>	5	4	1
	3 FILOLOGÍA FRANCESA	I <sub>1-19-3</sub>	22	16	6	I <sub>2-19-3</sub>	1	1	0	I <sub>3-19-3</sub>	5%	6%	0%	I <sub>4-19-3</sub>	1	1	0
	4 FILOLOGÍA HISPÁNICA	I <sub>1-19-4</sub>	108	85	23	I <sub>2-19-4</sub>	5	4	1	I <sub>3-19-4</sub>	5%	5%	4%	I <sub>4-19-4</sub>	5	4	1
	5 FILOLOGÍA INGLESA	I <sub>1-19-5</sub>	164	124	40	I <sub>2-19-5</sub>	3	2	1	I <sub>3-19-5</sub>	2%	2%	3%	I <sub>4-19-5</sub>	3	2	1
	6 GEOGRAFÍA	I <sub>1-19-6</sub>	50	18	32	I <sub>2-19-6</sub>	6	1	5	I <sub>3-19-6</sub>	12%	6%	16%	I <sub>4-19-6</sub>	6	1	5
	7 HISTORIA	I <sub>1-19-7</sub>	284	103	181	I <sub>2-19-7</sub>	3	1	2	I <sub>3-19-7</sub>	1%	1%	1%	I <sub>4-19-7</sub>	3	1	2
	8 HISTORIA DEL ARTE	I <sub>1-19-8</sub>	223	170	53	I <sub>2-19-8</sub>	4	4	0	I <sub>3-19-8</sub>	2%	2%	0%	I <sub>4-19-8</sub>	4	4	0
	9 FILOSOFÍA	I <sub>1-19-9</sub>	54	16	38	I <sub>2-19-9</sub>	2	0	2	I <sub>3-19-9</sub>	4%	0%	5%	I <sub>4-19-9</sub>	2	0	2
	10 G. EN INFORMACIÓN Y DOCUMENTACIÓN	I <sub>1-19-10</sub>	2	1	1	I <sub>2-19-10</sub>	2	1	1	I <sub>3-19-10</sub>	100%	100%	100%	I <sub>4-19-10</sub>	2	1	1
	11 G. EN PERIODISMO	I <sub>1-19-11</sub>	7	3	4	I <sub>2-19-11</sub>	7	3	4	I <sub>3-19-11</sub>	100%	100%	100%	I <sub>4-19-11</sub>	7	3	4
	12 M.U. EN ORDENACIÓN TERRITORIAL Y MEDIOAMBIENTAL	I <sub>1-19-12</sub>	17	9	8	I <sub>2-19-12</sub>	10	6	4	I <sub>3-19-12</sub>	59%	67%	50%	I <sub>4-19-12</sub>	10	6	4
	13 M.U. EN TECNOLOGÍAS DE LA INFORMACIÓN GEOGRÁFICA PARA LA ORDENACIÓN DEL	I <sub>1-19-13</sub>	25	15	10	I <sub>2-19-13</sub>	15	8	7	I <sub>3-19-13</sub>	60%	53%	70%	I <sub>4-19-13</sub>	15	8	7
	14 M.U. EN TRADUCCIÓN DE TEXTOS ESPECIALIZADOS	I <sub>1-19-14</sub>	15	12	3	I <sub>2-19-14</sub>	13	13	0	I <sub>3-19-14</sub>	87%	108%	0%	I <sub>4-19-14</sub>	13	13	0
20	F. DE CIENCIAS SOCIALES Y HUMANAS DE TERUEL	I <sub>1-20</sub> 588	447	141	I <sub>2-20</sub> 39	37	8	I <sub>3-20</sub> 7%	7%	6%	I <sub>4-20</sub> 39	37	8				
	1 CIENCIAS DEL TRABAJO	I <sub>1-20-1</sub>	159	107	52	I <sub>2-20-1</sub>	13	10	3	I <sub>3-20-1</sub>	8%	9%	6%	I <sub>4-20-1</sub>	13	10	3
	2 HUMANIDADES	I <sub>1-20-2</sub>	17	10	7	I <sub>2-20-2</sub>	1	1	0	I <sub>3-20-2</sub>	6%	10%	0%	I <sub>4-20-2</sub>	1	1	0
	3 MAESTRO (EDUCACIÓN INFANTIL)	I <sub>1-20-3</sub>	133	124	9	I <sub>2-20-3</sub>	0	0	0	I <sub>3-20-3</sub>	0%	0%	0%	I <sub>4-20-3</sub>	0	0	0
	4 MAESTRO (EDUCACIÓN PRIMARIA)	I <sub>1-20-4</sub>	87	66	21	I <sub>2-20-4</sub>	4	3	1	I <sub>3-20-4</sub>	5%	5%	5%	I <sub>4-20-4</sub>	4	3	1
	5 MAESTRO (LENGUA EXTRANJERA)	I <sub>1-20-5</sub>	95	75	20	I <sub>2-20-5</sub>	1	1	0	I <sub>3-20-5</sub>	1%	1%	0%	I <sub>4-20-5</sub>	1	1	0
	6 RELACIONES LABORALES	I <sub>1-20-6</sub>	41	25	16	I <sub>2-20-6</sub>	15	11	4	I <sub>3-20-6</sub>	37%	44%	25%	I <sub>4-20-6</sub>	15	11	4
	7 BELLAS ARTES	I <sub>1-20-7</sub>	55	39	16	I <sub>2-20-7</sub>	4	4	0	I <sub>3-20-7</sub>	7%	10%	0%	I <sub>4-20-7</sub>	4	4	0
	8 G. EN BELLAS ARTES	I <sub>1-20-8</sub>	1	1	0	I <sub>2-20-8</sub>	1	1	0	I <sub>3-20-8</sub>	100%	100%	---	I <sub>4-20-8</sub>	1	1	0

NOMBRE DEL CENTRO	TITULACIÓN	I <sub>1</sub> 14913			I <sub>2</sub> 2494			I <sub>3</sub> =I <sub>2</sub> /I <sub>1</sub> 17%			I <sub>4</sub> 2494		
		7822	7091		1406	1088		18%	15%		1406	1088	
		Nº de estudiantes que pueden inscribirse en UNIVERSA (matriculados en la Universidad)			Nº de estudiantes inscritos en UNIVERSA (incluimos todos, PFC, convenios especiales, cursos)			La proporción de los estudiantes inscritos frente a los que pueden inscribirse			Nº de estudiantes que pueden realizar prácticas (puede no coincidir con el I <sub>2</sub> ya que podrían venir para otras actividades)		
		M	H	M	H	M	H	M	H	M	H		
21	FACULTAD DE MEDICINA	I <sub>1-21</sub> 563	393	170	I <sub>2-21</sub> 5	5	0	I <sub>3-21</sub> 1%	1%	0%	I <sub>4-21</sub> 5	5	0
	1 MEDICINA	I <sub>1-21-1</sub> 563	393	170	I <sub>2-21-1</sub> 5	5	0	I <sub>3-21-1</sub> 1%	1%	0%	I <sub>4-21-1</sub> 5	5	0
22	FACULTAD DE VETERINARIA	I <sub>1-22</sub> 569	470	159	I <sub>2-22</sub> 245	178	67	I <sub>3-22</sub> 43%	43%	42%	I <sub>4-22</sub> 245	178	67
	1 CIENCIA Y TECN. ALIMENTOS	I <sub>1-22-1</sub> 114	89	25	I <sub>2-22-1</sub> 18	11	7	I <sub>3-22-1</sub> 16%	12%	28%	I <sub>4-22-1</sub> 18	11	7
	2 VETERINARIA	I <sub>1-22-2</sub> 405	288	117	I <sub>2-22-2</sub> 222	162	60	I <sub>3-22-2</sub> 55%	56%	51%	I <sub>4-22-2</sub> 222	162	60
	3 M.U. EN INICIACIÓN A LA INVESTIGACIÓN EN CIENCIA Y TECN. DE LOS ALIMENTOS	I <sub>1-22-3</sub> 18	13	5	I <sub>2-22-3</sub> 1	1	0	I <sub>3-22-3</sub> 6%	8%	0%	I <sub>4-22-3</sub> 1	1	0
	4 M.U. EN INICIACIÓN A LA INVESTIGACIÓN EN CIENCIAS VETERINARIAS	I <sub>1-22-4</sub> 29	17	12	I <sub>2-22-4</sub> 1	1	0	I <sub>3-22-4</sub> 3%	6%	0%	I <sub>4-22-4</sub> 1	1	0
	5 M.U. EN SANIDAD Y PRODUCCIÓN PORCINA	I <sub>1-22-5</sub> 3	3	0	I <sub>2-22-5</sub> 3	3	0	I <sub>3-22-5</sub> 100%	100%	---	I <sub>4-22-5</sub> 3	3	0

NOMBRE DEL CENTRO	TITULACIÓN	I <sub>5</sub> 1651			I <sub>6</sub> 1798			I <sub>7</sub> =I <sub>5</sub> /I <sub>4</sub> 66%			I <sub>8ij</sub> =I <sub>6ij</sub> /I <sub>6i</sub>		
		975	676		1064	734		La proporción de estudiantes inscritos en UNIVERSA que se apuntan y que realizan prácticas	M	H	La proporción de práct. de cada titulación que tiene un centro frente al total de las de ese centro		
		M	H		M	H							
1	CENTRO POLITÉCNICO SUPERIOR	I <sub>5-1</sub> 140	46	94	I <sub>6-1</sub> 146	48	98	I <sub>7-1</sub> 47%	45%	48%	100%		
	1 ING. DE TELECOMUNICACIÓN	I <sub>5-1-1</sub> 19	7	12	I <sub>6-1-1</sub> 20	7	13	I <sub>7-1-1</sub> 43%	50%	40%	I <sub>8-1-1</sub> 14%		
	2 ING. EN INFORMÁTICA	I <sub>5-1-2</sub> 19	4	15	I <sub>6-1-2</sub> 20	4	16	I <sub>7-1-2</sub> 38%	31%	41%	I <sub>8-1-2</sub> 14%		
	3 ING. INDUSTRIAL	I <sub>5-1-3</sub> 63	14	49	I <sub>6-1-3</sub> 66	15	51	I <sub>7-1-3</sub> 47%	38%	51%	I <sub>8-1-3</sub> 45%		
	4 ING. QUÍMICA	I <sub>5-1-4</sub> 35	20	15	I <sub>6-1-4</sub> 36	21	15	I <sub>7-1-4</sub> 54%	54%	54%	I <sub>8-1-4</sub> 25%		
	5 M.U. EN INGENIERÍA DE SISTEMAS E INFORMÁTICA	I <sub>5-1-5</sub> 2	1	1	I <sub>6-1-5</sub> 2	1	1	I <sub>7-1-5</sub> 100%	100%	100%	I <sub>8-1-5</sub> 1%		
	6 M.U. EN INICIACIÓN A LA INVESTIGACIÓN EN INGENIERÍA QUÍMICA Y DEL MEDIO AMBIENTE	I <sub>5-1-6</sub> 1	0	1	I <sub>6-1-6</sub> 1	0	1	I <sub>7-1-6</sub> 33%	0%	50%	I <sub>8-1-6</sub> 1%		
	7 M.U. EN TECNOLOGÍA DE LA INFORMACIÓN Y COMUNICACIONES EN REDES MÓVILES	I <sub>5-1-7</sub> 1	0	1	I <sub>6-1-7</sub> 1	0	1	I <sub>7-1-7</sub> 100%	---	100%	I <sub>8-1-7</sub> 1%		
2	E.U. DE CIENCIAS DE LA SALUD	I <sub>5-2</sub> 23	20	3	I <sub>6-2</sub> 23	20	3	I <sub>7-2</sub> 77%	74%	100%	100%		
	1 ENFERMERÍA	I <sub>5-2-1</sub> 8	8	0	I <sub>6-2-1</sub> 8	8	0	I <sub>7-2-1</sub> 80%	80%	---	I <sub>8-2-1</sub> 35%		
	2 FISIOTERAPIA	I <sub>5-2-2</sub> 5	3	2	I <sub>6-2-2</sub> 5	3	2	I <sub>7-2-2</sub> 71%	60%	100%	I <sub>8-2-2</sub> 22%		
	3 TERAPIA OCUPACIONAL	I <sub>5-2-3</sub> 9	8	1	I <sub>6-2-3</sub> 9	8	1	I <sub>7-2-3</sub> 75%	73%	100%	I <sub>8-2-3</sub> 39%		
	4 G. EN FISIOTERAPIA	I <sub>5-2-4</sub> 1	1	0	I <sub>6-2-4</sub> 1	1	0	I <sub>7-2-4</sub> 100%	100%	---	I <sub>8-2-4</sub> 4%		
3	E.U. DE ENFERMERÍA DE HUESCA	I <sub>5-3</sub> 1	0	1	I <sub>6-3</sub> 1	0	1	I <sub>7-3</sub> 100%	---	100%	100%		
	1 ENFERMERÍA	I <sub>5-3-1</sub> 1	0	1	I <sub>6-3-1</sub> 1	0	1	I <sub>7-3-1</sub> ---	---	100%	I <sub>8-3-1</sub> 100%		
4	E.U. DE ENFERMERÍA DE TERUEL	I <sub>5-4</sub>			I <sub>6-4</sub>			I <sub>7-4</sub> ---	---	---	---		
	1 ENFERMERÍA	I <sub>5-4-1</sub>			I <sub>6-4-1</sub>			I <sub>7-4-1</sub> ---	---	---	I <sub>8-4-1</sub> ---		
5	E.U. DE ESTUDIOS EMPRESARIALES DE HUESCA	I <sub>5-5</sub> 40	25	15	I <sub>6-5</sub> 42	25	17	I <sub>7-5</sub> 78%	78%	79%	100%		
	1 CIENCIAS EMPRESARIALES	I <sub>5-5-1</sub> 32	19	13	I <sub>6-5-1</sub> 34	19	15	I <sub>7-5-1</sub> 80%	79%	81%	I <sub>8-5-1</sub> 81%		
	2 GESTIÓN Y ADM. PÚBLICA	I <sub>5-5-2</sub> 2	1	1	I <sub>6-5-2</sub> 2	1	1	I <sub>7-5-2</sub> 100%	100%	100%	I <sub>8-5-2</sub> 5%		
	3 RELACIONES LABORALES	I <sub>5-5-3</sub> 5	5	0	I <sub>6-5-3</sub> 5	5	0	I <sub>7-5-3</sub> 63%	71%	0%	I <sub>8-5-3</sub> 12%		
	4 M.U. EN DIRECCIÓN Y PLANIFICACIÓN DEL TURISMO	I <sub>5-5-4</sub> 1	0	1	I <sub>6-5-4</sub> 1	0	1	I <sub>7-5-4</sub> 100%	---	100%	I <sub>8-5-4</sub> 2%		

NOMBRE DEL CENTRO	TITULACIÓN	I <sub>5</sub> 1651			I <sub>6</sub> 1798			I <sub>7</sub> =I <sub>5</sub> /I <sub>4</sub> 66%			I <sub>8ij</sub> =I <sub>6ij</sub> /I <sub>6i</sub>
		975	676		1064	734		La proporción de estudiantes inscritos en UNIVERSA que se apuntan y que realizan prácticas	M	H	
		Nº de estudiantes que realizan práct. teniendo en cuenta que cada uno puede realizar más de una (ni PFC ni convenios esp.)	M	H	Nº de prácticas realizadas (sin incluir ni PFC ni convenios especiales)	M	H		M	H	
6	E.U. DE ESTUDIOS EMP. DE ZARAGOZA	I <sub>5-6</sub> 152	90	62	I <sub>6-6</sub> 164	95	69	I <sub>7-6</sub> 73%	71%	76%	100%
	1 CIENCIAS EMPRESARIALES	I <sub>5-6-1</sub> 152	90	62	I <sub>6-6-1</sub> 164	95	69	I <sub>7-6-1</sub> 73%	71%	76%	I <sub>8-6-1</sub> 100%
7	FACULTAD DE CIENCIAS SOCIALES Y DEL TRABAJO	I <sub>5-7</sub> 28	25	3	I <sub>6-7</sub> 32	29	3	I <sub>7-7</sub> 44%	48%	27%	100%
	1 RELACIONES LABORALES	I <sub>5-7-1</sub> 26	23	3	I <sub>6-7-1</sub> 28	25	3	I <sub>7-7-1</sub> 50%	55%	30%	I <sub>8-7-1</sub> 88%
	2 TRABAJO SOCIAL	I <sub>5-7-2</sub> 2	2	0	I <sub>6-7-2</sub> 4	4	0	I <sub>7-7-2</sub> 18%	20%	0%	I <sub>8-7-2</sub> 13%
8	E.U. DE INGENIERÍA TÉCNICA INDUSTRIAL DE ZARAGOZA	I <sub>5-8</sub> 228	74	154	I <sub>6-8</sub> 252	78	174	I <sub>7-8</sub> 54%	56%	54%	100%
	1 ING. TÉC. DISEÑO INDUSTRIAL	I <sub>5-8-1</sub> 28	19	9	I <sub>6-8-1</sub> 32	21	11	I <sub>7-8-1</sub> 67%	68%	64%	I <sub>8-8-1</sub> 13%
	2 ING. TÉC. IND. (ELECTRICIDAD)	I <sub>5-8-2</sub> 30	4	26	I <sub>6-8-2</sub> 32	4	28	I <sub>7-8-2</sub> 55%	44%	57%	I <sub>8-8-2</sub> 13%
	3 ING. TÉC. IND. (ELECTRÓNICA)	I <sub>5-8-3</sub> 27	6	21	I <sub>6-8-3</sub> 30	6	24	I <sub>7-8-3</sub> 44%	43%	44%	I <sub>8-8-3</sub> 12%
	4 ING. TÉC. IND. (QUÍMICA IND.)	I <sub>5-8-4</sub> 42	26	16	I <sub>6-8-4</sub> 45	27	18	I <sub>7-8-4</sub> 55%	55%	55%	I <sub>8-8-4</sub> 18%
	5 ING. TÉC. INDUSTRIAL (MECÁNICA)	I <sub>5-8-5</sub> 100	18	82	I <sub>6-8-5</sub> 112	19	93	I <sub>7-8-5</sub> 56%	55%	56%	I <sub>8-8-5</sub> 44%
	6 M.U. EN ENERGÍAS RENOVABLES Y EFICIENCIA ENERGÉTICA	I <sub>5-8-6</sub> 1	1	0	I <sub>6-8-6</sub> 1	1	0	I <sub>7-8-6</sub> 20%	50%	0%	I <sub>8-8-6</sub> 1%
9	E.U. DE TURISMO DE ZARAGOZA	I <sub>5-9</sub>			I <sub>6-9</sub>			I <sub>7-9</sub> 0%	0%	---	0%
	1 TURISMO	I <sub>5-9-1</sub>			I <sub>6-9-1</sub>			I <sub>7-9-1</sub> 0%	0%	---	I <sub>8-9-1</sub> ---
10	E.U. POLITÉCNICA DE LA ALMUNIA DE DOÑA GODINA	I <sub>5-10</sub> 25	10	15	I <sub>6-10</sub> 26	11	15	I <sub>7-10</sub> 44%	45%	43%	100%
	1 ARQUITECTURA TÉCNICA	I <sub>5-10-1</sub> 4	3	1	I <sub>6-10-1</sub> 4	3	1	I <sub>7-10-1</sub> 29%	33%	20%	I <sub>8-10-1</sub> 15%
	2 ING. TÉC. AGR. (HORT. Y JARD.)	I <sub>5-10-2</sub> 0	0	0	I <sub>6-10-2</sub> 0	0	0	I <sub>7-10-2</sub> ---	---	---	I <sub>8-10-2</sub> 0%
	3 ING. TÉC. AGR. (IND. AGR. Y ALIM)	I <sub>5-10-3</sub> 4	3	1	I <sub>6-10-3</sub> 5	4	1	I <sub>7-10-3</sub> 67%	60%	100%	I <sub>8-10-3</sub> 19%
	4 ING. TÉC. INF.DE SISTEMAS	I <sub>5-10-4</sub> 8	2	6	I <sub>6-10-4</sub> 8	2	6	I <sub>7-10-4</sub> 36%	50%	33%	I <sub>8-10-4</sub> 31%
	5 ING. TÉC. IND.(ELECTRÓNICA)	I <sub>5-10-5</sub> 3	0	3	I <sub>6-10-5</sub> 3	0	3	I <sub>7-10-5</sub> ---	---	---	I <sub>8-10-5</sub> 12%
	6 ING. TÉC. INDUSTRIAL (MECÁNICA)	I <sub>5-10-6</sub> 1	0	1	I <sub>6-10-6</sub> 1	0	1	I <sub>7-10-6</sub> 11%	0%	13%	I <sub>8-10-6</sub> 4%
	7 ING. TÉC. OBRAS PÚBLICAS	I <sub>5-10-7</sub> 5	2	3	I <sub>6-10-7</sub> 5	2	3	I <sub>7-10-7</sub> 83%	67%	100%	I <sub>8-10-7</sub> 19%

NOMBRE DEL CENTRO	TITULACIÓN	I <sub>5</sub> 1651			I <sub>6</sub> 1798			I <sub>7</sub> =I <sub>5</sub> /I <sub>4</sub> 66%			I <sub>8ij</sub> =I <sub>6ij</sub> /I <sub>6i</sub>
		975	676	M	H	1064	734	M	H	La proporción de estudiantes inscritos en UNIVERSA que se apuntan y que realizan prácticas	
11	E.U. POLITÉCNICA DE TERUEL	I <sub>5-11</sub> 11	2	9	I <sub>6-11</sub> 11	2	9	I <sub>7-11</sub> 41%	40%	41%	100%
	1 ING. TÉC. TELECO. (SIST. ELECTR.)	I <sub>5-11-1</sub> 7	1	6	I <sub>6-11-1</sub> 7	1	6	I <sub>7-11-1</sub> 37%	50%	35%	I <sub>8-11-1</sub> 64%
	2 ING. TÉC. INFORMÁT. DE GESTIÓN	I <sub>5-11-2</sub> 4	1	3	I <sub>6-11-2</sub> 4	1	3	I <sub>7-11-2</sub> 50%	33%	60%	I <sub>8-11-2</sub> 36%
12	ESCUELA POLITÉCNICA SUPERIOR DE HUESCA	I <sub>5-12</sub> 12	2	10	I <sub>6-12</sub> 12	2	10	I <sub>7-12</sub> 46%	20%	63%	100%
	1 INGENIERÍA AGRÓNOMA	I <sub>5-12-1</sub> 3	1	2	I <sub>6-12-1</sub> 3	1	2	I <sub>7-12-1</sub> 33%	20%	50%	I <sub>8-12-1</sub> 25%
	2 ING. TÉC. AGRÍCOLA (EXP. AGROP.)	I <sub>5-12-2</sub> 7	1	6	I <sub>6-12-2</sub> 7	1	6	I <sub>7-12-2</sub> 58%	20%	86%	I <sub>8-12-2</sub> 58%
	3 ING. TÉC. IND. (QUÍMICA IND.)	I <sub>5-12-3</sub> 2	0	2	I <sub>6-12-3</sub> 2	0	2	I <sub>7-12-3</sub> 40%	---	40%	I <sub>8-12-3</sub> 17%
13	FACULTAD DE CIENCIAS	I <sub>5-13</sub> 129	93	36	I <sub>6-13</sub> 137	100	37	I <sub>7-13</sub> 75%	78%	68%	100%
	1 BIOQUÍMICA	I <sub>5-13-1</sub> 24	20	4	I <sub>6-13-1</sub> 26	22	4	I <sub>7-13-1</sub> 86%	95%	57%	I <sub>8-13-1</sub> 19%
	2 ESTADÍSTICA	I <sub>5-13-2</sub> 2	0	2	I <sub>6-13-2</sub> 2	0	2	I <sub>7-13-2</sub> 50%	0%	67%	I <sub>8-13-2</sub> 1%
	3 FÍSICA	I <sub>5-13-3</sub> 4	1	3	I <sub>6-13-3</sub> 5	2	3	I <sub>7-13-3</sub> 57%	50%	60%	I <sub>8-13-3</sub> 4%
	4 GEOLOGÍA	I <sub>5-13-4</sub> 8	5	3	I <sub>6-13-4</sub> 9	5	4	I <sub>7-13-4</sub> 57%	56%	60%	I <sub>8-13-4</sub> 7%
	5 MATEMÁTICAS	I <sub>5-13-5</sub> 2	0	2	I <sub>6-13-5</sub> 2	0	2	I <sub>7-13-5</sub> 25%	0%	50%	I <sub>8-13-5</sub> 1%
	6 QUÍMICA	I <sub>5-13-6</sub> 61	45	16	I <sub>6-13-6</sub> 63	47	16	I <sub>7-13-6</sub> 73%	75%	70%	I <sub>8-13-6</sub> 46%
	7 ÓPTICA Y OPTOMETRÍA	I <sub>5-13-7</sub> 20	17	3	I <sub>6-13-7</sub> 22	19	3	I <sub>7-13-7</sub> 100%	100%	100%	I <sub>8-13-7</sub> 16%
	8 M. U. EN QUÍMICA SOSTENIBLE	I <sub>5-13-8</sub> 6	5	1	I <sub>6-13-8</sub> 6	5	1	I <sub>7-13-8</sub> 100%	100%	100%	I <sub>8-13-8</sub> 4%
	9 M.U. EN INICIACIÓN A LA INVESTIGACION EN GEOLOGÍA	I <sub>5-13-9</sub> 2	0	2	I <sub>6-13-9</sub> 2	0	2	I <sub>7-13-9</sub> ---	---	100%	I <sub>8-13-9</sub> 1%
14	F. DE CIENCIAS DE LA SALUD Y EL DEPORTE DE HUESCA	I <sub>5-14</sub> 90	51	39	I <sub>6-14</sub> 90	51	39	I <sub>7-14</sub> 89%	91%	87%	100%
	1 CIENC. DE LA ACT. FÍSICA / DEP.	I <sub>5-14-1</sub> 52	18	34	I <sub>6-14-1</sub> 52	18	34	I <sub>7-14-1</sub> 93%	95%	92%	I <sub>8-14-1</sub> 58%
	2 MEDICINA	I <sub>5-14-2</sub> 7	6	1	I <sub>6-14-2</sub> 7	6	1	I <sub>7-14-2</sub> 70%	86%	33%	I <sub>8-14-2</sub> 8%
	3 NUTRICIÓN HUMANA Y DIETÉTICA	I <sub>5-14-3</sub> 31	27	4	I <sub>6-14-3</sub> 31	27	4	I <sub>7-14-3</sub> 89%	90%	80%	I <sub>8-14-3</sub> 34%
	4 ODONTOLOGÍA	I <sub>5-14-4</sub> 0	0	0	I <sub>6-14-4</sub> 0	0	0	I <sub>7-14-4</sub> ---	---	---	I <sub>8-14-4</sub> 0%

NOMBRE DEL CENTRO	TITULACIÓN	I <sub>5</sub> 1651			I <sub>6</sub> 1798			I <sub>7</sub> =I <sub>5</sub> /I <sub>4</sub> 66%			I <sub>8ij</sub> =I <sub>6ij</sub> /I <sub>6i</sub>			
		975	676		1064	734		La proporción de estudiantes inscritos en UNIVERSA que se apuntan y que realizan prácticas	M	H		La proporción de práct. de cada titulación que tiene un centro frente al total de las de ese centro		
		Nº de estudiantes que realizan práct. teniendo en cuenta que cada uno puede realizar más de una (ni PFC ni convenios esp.)			Nº de prácticas realizadas (sin incluir ni PFC ni convenios especiales)									
		M	H		M	H		M	H					
15	F. DE CIENCIAS ECONÓMICAS Y EMPRESARIALES	I <sub>5-15</sub> 368	243	125	I <sub>6-15</sub> 391	258	133	I <sub>7-15</sub> 75%	75%	75%	100%			
	1 ADM. Y DIRECCIÓN DE EMPRESAS		I <sub>5-15-1</sub> 239	164	75		I <sub>6-15-1</sub> 260	179	81		I <sub>7-15-1</sub> 75%	76%	74%	I <sub>8-15-1</sub> 66%
	2 ECONOMÍA		I <sub>5-15-2</sub> 114	71	43		I <sub>6-15-2</sub> 116	71	45		I <sub>7-15-2</sub> 73%	72%	74%	I <sub>8-15-2</sub> 30%
	3 M.U. EN CONTABILIDAD Y FINANZAS		I <sub>5-15-3</sub> 0	0	0		I <sub>6-15-3</sub> 0	0	0		I <sub>7-15-3</sub> 0%	0%	---	I <sub>8-15-3</sub> 0%
	4 M.U. EN SOCIOLOGÍA DE LAS POLÍTICAS PÚBLICAS Y SOCIALES		I <sub>5-15-4</sub> 12	7	5		I <sub>6-15-4</sub> 12	7	5		I <sub>7-15-4</sub> 100%	100%	100%	I <sub>8-15-4</sub> 3%
	5 M.U. EN UNIÓN EUROPEA		I <sub>5-15-5</sub> 3	1	2		I <sub>6-15-5</sub> 3	1	2		I <sub>7-15-5</sub> 100%	100%	100%	I <sub>8-15-5</sub> 1%
16	F. DE CIENCIAS HUMANAS Y DE LA EDUCACIÓN DE HUESCA	I <sub>5-16</sub>			I <sub>6-16</sub>					I <sub>7-16</sub> 0%	0%	---	0%	
	1 HUMANIDADES		I <sub>5-16-1</sub>				I <sub>6-16-1</sub>				I <sub>7-16-1</sub> ---	---	---	I <sub>8-16-1</sub> ---
	2 MAESTRO (EDUCACIÓN FÍSICA)		I <sub>5-16-2</sub>				I <sub>6-16-2</sub>				I <sub>7-16-2</sub> ---	---	---	I <sub>8-16-2</sub> ---
	3 MAESTRO (EDUCACIÓN INFANTIL)		I <sub>5-16-3</sub>				I <sub>6-16-3</sub>				I <sub>7-16-3</sub> 0%	0%	---	I <sub>8-16-3</sub> ---
	4 MAESTRO (EDUCACIÓN PRIMARIA)		I <sub>5-16-4</sub>				I <sub>6-16-4</sub>				I <sub>7-16-4</sub> ---	---	---	I <sub>8-16-4</sub> ---
17	FACULTAD DE DERECHO	I <sub>5-17</sub> 104	73	31	I <sub>6-17</sub> 110	78	32	I <sub>7-17</sub> 63%	62%	66%	100%			
	1 DERECHO		I <sub>5-17-1</sub> 68	46	22		I <sub>6-17-1</sub> 71	48	23		I <sub>7-17-1</sub> 58%	56%	63%	I <sub>8-17-1</sub> 65%
	2 PROGRAMA CONJ. ADE/DERECHO		I <sub>5-17-2</sub> 36	27	9		I <sub>6-17-2</sub> 39	30	9		I <sub>7-17-2</sub> 77%	77%	75%	I <sub>8-17-2</sub> 35%
18	FACULTAD DE EDUCACIÓN	I <sub>5-18</sub> 2	2	0	I <sub>6-18</sub> 2	2	0	I <sub>7-18</sub> 20%	29%	0%	100%			
	1 MAESTRO (AUDICIÓN Y LENGUAJE)		I <sub>5-18-2</sub> 1	1	0		I <sub>6-18-2</sub> 1	1	0		I <sub>7-18-2</sub> 50%	50%	---	I <sub>8-18-2</sub> 50%
	2 MAESTRO (EDUCACIÓN ESPECIAL)		I <sub>5-18-2</sub> 0	0	0		I <sub>6-18-2</sub> 0	0	0		I <sub>7-18-2</sub> ---	---	---	I <sub>8-18-2</sub> 0%
	3 MAESTRO (EDUCACIÓN FÍSICA)		I <sub>5-18-3</sub> 0	0	0		I <sub>6-18-3</sub> 0	0	0		I <sub>7-18-3</sub> ---	---	---	I <sub>8-18-3</sub> 0%
	4 MAESTRO (EDUCACIÓN MUSICAL)		I <sub>5-18-4</sub> 0	0	0		I <sub>6-18-4</sub> 0	0	0		I <sub>7-18-4</sub> 0%	---	0%	I <sub>8-18-4</sub> 0%
	5 MAESTRO (EDUCACIÓN PRIMARIA)		I <sub>5-18-5</sub> 0	0	0		I <sub>6-18-5</sub> 0	0	0		I <sub>7-18-5</sub> 0%	0%	0%	I <sub>8-18-5</sub> 0%
	6 MAESTRO (LENGUA EXTRANJERA)		I <sub>5-18-6</sub> 0	0	0		I <sub>6-18-6</sub> 0	0	0		I <sub>7-18-6</sub> 0%	0%	0%	I <sub>8-18-6</sub> 0%
	7 PSICOPEDAGOGÍA		I <sub>5-18-7</sub> 1	1	0		I <sub>6-18-7</sub> 1	1	0		I <sub>7-18-7</sub> 50%	50%	---	I <sub>8-18-7</sub> 50%

NOMBRE DEL CENTRO	TITULACIÓN	I <sub>5</sub> 1651			I <sub>6</sub> 1798			I <sub>7</sub> =I <sub>5</sub> /I <sub>4</sub> 66%			I <sub>8ij</sub> =I <sub>6ij</sub> /I <sub>6i</sub>			
		975	676		1064	734		La proporción de estudiantes inscritos en UNIVERSA que se apuntan y que realizan prácticas	M	H		La proporción de práct. de cada titulación que tiene un centro frente al total de las de ese centro		
		Nº de estudiantes que realizan práct. teniendo en cuenta que cada uno puede realizar más de una (ni PFC ni convenios esp.)	M	H	Nº de prácticas realizadas (sin incluir ni PFC ni convenios especiales)	M	H		M	H				
19	FACULTAD DE FILOSOFÍA Y LETRAS	I <sub>5-19</sub> 54		34	20	I <sub>6-19</sub> 58		36	22	I <sub>7-19</sub> 65%		62%	71%	100%
	1 BIBLIOTEC. Y DOCUMENTACIÓN		I <sub>5-19-1</sub> 4	3	1		I <sub>6-19-1</sub> 5	4	1		I <sub>7-19-1</sub> 57%	43%	---	I <sub>8-19-1</sub> 9%
	2 FILOLOGÍA CLÁSICA		I <sub>5-19-2</sub> 3	3	0		I <sub>6-19-2</sub> 3	3	0		I <sub>7-19-2</sub> 60%	75%	0%	I <sub>8-19-2</sub> 5%
	3 FILOLOGÍA FRANCESA		I <sub>5-19-3</sub> 0	0	0		I <sub>6-19-3</sub> 0	0	0		I <sub>7-19-3</sub> 0%	0%	---	I <sub>8-19-3</sub> 0%
	4 FILOLOGÍA HISPÁNICA		I <sub>5-19-4</sub> 2	2	0		I <sub>6-19-4</sub> 2	2	0		I <sub>7-19-4</sub> 40%	50%	0%	I <sub>8-19-4</sub> 3%
	5 FILOLOGÍA INGLESA		I <sub>5-19-5</sub> 1	1	0		I <sub>6-19-5</sub> 1	1	0		I <sub>7-19-5</sub> 33%	50%	0%	I <sub>8-19-5</sub> 2%
	6 GEOGRAFÍA		I <sub>5-19-6</sub> 4	1	3		I <sub>6-19-6</sub> 4	1	3		I <sub>7-19-6</sub> 67%	100%	60%	I <sub>8-19-6</sub> 7%
	7 HISTORIA		I <sub>5-19-7</sub> 2	1	1		I <sub>6-19-7</sub> 2	1	1		I <sub>7-19-7</sub> 67%	100%	50%	I <sub>8-19-7</sub> 3%
	8 HISTORIA DEL ARTE		I <sub>5-19-8</sub> 0	0	0		I <sub>6-19-8</sub> 0	0	0		I <sub>7-19-8</sub> 0%	0%	---	I <sub>8-19-8</sub> 0%
	9 FILOSOFÍA		I <sub>5-19-9</sub> 1	0	1		I <sub>6-19-9</sub> 1	0	1		I <sub>7-19-9</sub> 50%	---	50%	I <sub>8-19-9</sub> 2%
	10 G. EN INFORMACIÓN Y DOCUMENTACIÓN		I <sub>5-19-10</sub> 1	1	0		I <sub>6-19-10</sub> 1	1	0		I <sub>7-19-10</sub> 50%	100%	0%	I <sub>8-19-10</sub> 2%
	11 G. EN PERIODISMO		I <sub>5-19-11</sub> 6	3	3		I <sub>6-19-11</sub> 6	3	3		I <sub>7-19-11</sub> 86%	100%	75%	I <sub>8-19-11</sub> 10%
	12 M.U. EN ORDENACIÓN TERRITORIAL Y MEDIOAMBIENTAL		I <sub>5-19-12</sub> 10	6	4		I <sub>6-19-12</sub> 12	7	5		I <sub>7-19-12</sub> 100%	100%	100%	I <sub>8-19-12</sub> 21%
	13 M.U. EN TECNOLOGÍAS DE LA INFORMACIÓN GEOGRÁFICA PARA LA ORDENACIÓN DEL		I <sub>5-19-13</sub> 14	7	7		I <sub>6-19-13</sub> 15	7	8		I <sub>7-19-13</sub> 93%	88%	100%	I <sub>8-19-13</sub> 26%
	14 M.U. EN TRADUCCIÓN DE TEXTOS ESPECIALIZADOS		I <sub>5-19-14</sub> 6	6	0		I <sub>6-19-14</sub> 6	6	0		I <sub>7-19-14</sub> 46%	46%	---	I <sub>8-19-14</sub> 10%
20	F. DE CIENCIAS SOCIALES Y HUMANAS DE TERUEL	I <sub>5-20</sub> 21		16	5	I <sub>6-20</sub> 21		16	5	I <sub>7-20</sub> 54%		52%	63%	100%
	1 CIENCIAS DEL TRABAJO		I <sub>5-20-1</sub> 5	4	1		I <sub>6-20-1</sub> 5	4	1		I <sub>7-20-1</sub> 38%	40%	33%	I <sub>8-20-1</sub> 24%
	2 HUMANIDADES		I <sub>5-20-2</sub> 1	1	0		I <sub>6-20-2</sub> 1	1	0		I <sub>7-20-2</sub> 100%	100%	---	I <sub>8-20-2</sub> 5%
	3 MAESTRO (EDUCACIÓN INFANTIL)		I <sub>5-20-3</sub> 0	0	0		I <sub>6-20-3</sub> 0	0	0		I <sub>7-20-3</sub> ---	---	---	I <sub>8-20-3</sub> 0%
	4 MAESTRO (EDUCACIÓN PRIMARIA)		I <sub>5-20-4</sub> 0	0	0		I <sub>6-20-4</sub> 0	0	0		I <sub>7-20-4</sub> 0%	0%	0%	I <sub>8-20-4</sub> 0%
	5 MAESTRO (LENGUA EXTRANJERA)		I <sub>5-20-5</sub> 0	0	0		I <sub>6-20-5</sub> 0	0	0		I <sub>7-20-5</sub> 0%	0%	---	I <sub>8-20-5</sub> 0%
	6 RELACIONES LABORALES		I <sub>5-20-6</sub> 15	11	4		I <sub>6-20-6</sub> 15	11	4		I <sub>7-20-6</sub> 100%	100%	100%	I <sub>8-20-6</sub> 71%
	7 BELLAS ARTES		I <sub>5-20-7</sub> 0	0	0		I <sub>6-20-7</sub> 0	0	0		I <sub>7-20-7</sub> 0%	0%	---	I <sub>8-20-7</sub> 0%
	8 G. EN BELLAS ARTES		I <sub>5-20-8</sub> 0	0	0		I <sub>6-20-8</sub> 0	0	0		I <sub>7-20-8</sub> 0%	0%	---	I <sub>8-20-8</sub> 0%

NOMBRE DEL CENTRO	TITULACIÓN	I <sub>5</sub> 1651			I <sub>6</sub> 1798			I <sub>7</sub> =I <sub>5</sub> /I <sub>4</sub> 66%			I <sub>8ij</sub> =I <sub>6ij</sub> /I <sub>6i</sub>
		975	676		1064	734		La proporción de estudiantes inscritos en UNIVERSA que se apuntan y que realizan prácticas	M	H	
		Nº de estudiantes que realizan práct. teniendo en cuenta que cada uno puede realizar más de una (ni PFC ni convenios esp.)			Nº de prácticas realizadas (sin incluir ni PFC ni convenios especiales)						La proporción de práct. de cada titulación que tiene un centro frente al total de las de ese centro
		M	H		M	H		M	H		
21	FACULTAD DE MEDICINA	I <sub>5-21</sub> 4	4	0	I <sub>6-21</sub> 4	4	0	I <sub>7-21</sub> 80%	80%	---	100%
	1 MEDICINA	I <sub>5-21-1</sub> 4	4	0	I <sub>6-21-1</sub> 4	4	0	I <sub>7-21-1</sub> 80%	80%	---	I <sub>8-21-1</sub> 100%
22	FACULTAD DE VETERINARIA	I <sub>5-22</sub> 219	165	54	I <sub>6-22</sub> 276	209	67	I <sub>7-22</sub> 89%	93%	81%	100%
	1 CIENCIA Y TECN. ALIMENTOS	I <sub>5-22-1</sub> 11	7	4	I <sub>6-22-1</sub> 11	7	4	I <sub>7-22-1</sub> 61%	64%	57%	I <sub>8-22-1</sub> 4%
	2 VETERINARIA	I <sub>5-22-2</sub> 204	154	50	I <sub>6-22-2</sub> 261	198	63	I <sub>7-22-2</sub> 92%	95%	83%	I <sub>8-22-2</sub> 95%
	3 M.U. EN INICIACIÓN A LA INVESTIGACION EN CIENCIA Y TECN. DE LOS ALIMENTOS	I <sub>5-22-3</sub> 1	1	0	I <sub>6-22-3</sub> 1	1	0	I <sub>7-22-3</sub> 100%	100%	---	I <sub>8-22-3</sub> 0%
	4 M.U. EN INICIACIÓN A LA INVESTIGACION EN CIENCIAS VETERINARIAS	I <sub>5-22-4</sub> 0	0	0	I <sub>6-22-4</sub> 0	0	0	I <sub>7-22-4</sub> 0%	0%	---	I <sub>8-22-4</sub> 0%
	5 M.U. EN SANIDAD Y PRODUCCIÓN PORCINA	I <sub>5-22-5</sub> 3	3	0	I <sub>6-22-5</sub> 3	3	0	I <sub>7-22-5</sub> 100%	100%	---	I <sub>8-22-5</sub> 1%



NOMBRE DEL CENTRO		TITULACIÓN			I <sub>9</sub> 940 556 384 Nº de prácticas que solicitan convalidación M H			I <sub>10</sub> =I <sub>9</sub> /I <sub>6</sub> 52% La proporción de práct. que solicitan convalid. en cada centro y cada titulación frente al total de las práct. de ese centro y de esa titulación			I <sub>11ij</sub> =I <sub>9ij</sub> /I <sub>6i</sub> La proporción de las práct. convalidadas de cada titulación de un centro frente al total de las práct. del centro			I <sub>12</sub> 180 63 117 Nº de proyectos fin de carrera totales M H			I <sub>13</sub> 152 56 96 Nº de estudiantes que realizan el proyecto fin de carrera M H		
1	CENTRO SUPERIOR POLITÉCNICO	I <sub>9-1</sub> 86	25 61			I <sub>10-1</sub> 59%	59%			I <sub>12-1</sub> 87	31 56			I <sub>13-1</sub> 72	26 46				
	1 ING. DE TELECOMUNICACIÓN		I <sub>9-1-1</sub> 8	3	5		I <sub>10-1-1</sub> 40%	I <sub>11-1-1</sub> 5%		I <sub>12-1-1</sub> 21	2	19		I <sub>13-1-1</sub> 17	2	15			
	2 ING. EN INFORMÁTICA		I <sub>9-1-2</sub> 16	2	14		I <sub>10-1-2</sub> 80%	I <sub>11-1-2</sub> 11%		I <sub>12-1-2</sub> 12	5	7		I <sub>13-1-2</sub> 10	4	6			
	3 ING. INDUSTRIAL		I <sub>9-1-3</sub> 42	9	33		I <sub>10-1-3</sub> 64%	I <sub>11-1-3</sub> 29%		I <sub>12-1-3</sub> 38	14	24		I <sub>13-1-3</sub> 30	11	19			
	4 ING. QUÍMICA		I <sub>9-1-4</sub> 20	11	9		I <sub>10-1-4</sub> 56%	I <sub>11-1-4</sub> 14%		I <sub>12-1-4</sub> 16	10	6		I <sub>13-1-4</sub> 15	9	6			
	5 M.U. EN INGENIERÍA DE SISTEMAS E INFORMÁTICA		I <sub>9-1-5</sub>				I <sub>10-1-5</sub> 0%	I <sub>11-1-5</sub> 0%		I <sub>12-1-5</sub> 0	0	0		I <sub>13-1-5</sub> 0	0	0			
	6 M.U. EN INICIACIÓN A LA INVESTIGACIÓN EN INGENIERÍA QUÍMICA Y DEL MEDIO AMBIENTE		I <sub>9-1-6</sub>				I <sub>10-1-6</sub> 0%	I <sub>11-1-6</sub> 0%		I <sub>12-1-6</sub> 0	0	0		I <sub>13-1-6</sub> 0	0	0			
	7 M.U. EN TECNOLOGÍA DE LA INFORMACIÓN Y COMUNICACIONES EN REDES MÓVILES		I <sub>9-1-7</sub>				I <sub>10-1-7</sub> 0%	I <sub>11-1-7</sub> 0%		I <sub>12-1-7</sub> 0	0	0		I <sub>13-1-7</sub> 0	0	0			
2	E.U. DE CIENCIAS DE LA SALUD	I <sub>9-2</sub> 21	18 3			I <sub>10-2</sub> 91%	91%			I <sub>12-2</sub>				I <sub>13-2</sub>					
	1 ENFERMERÍA		I <sub>9-2-1</sub> 8	8	0		I <sub>10-2-1</sub> 100%	I <sub>11-2-1</sub> 35%		I <sub>12-2-1</sub>				I <sub>13-2-1</sub>					
	2 FISIOTERAPIA		I <sub>9-2-2</sub> 4	2	2		I <sub>10-2-2</sub> 80%	I <sub>11-2-2</sub> 17%		I <sub>12-2-2</sub>				I <sub>13-2-2</sub>					
	3 TERAPIA OCUPACIONAL		I <sub>9-2-3</sub> 8	7	1		I <sub>10-2-3</sub> 89%	I <sub>11-2-3</sub> 35%		I <sub>12-2-3</sub>				I <sub>13-2-3</sub>					
	4 G. EN FISIOTERAPIA		I <sub>9-2-4</sub> 1	1	0		I <sub>10-2-4</sub> 100%	I <sub>11-2-4</sub> 4%		I <sub>12-2-4</sub>				I <sub>13-2-4</sub>					
3	E.U. DE ENFERMERÍA DE HUESCA	I <sub>9-3</sub> 1	0 1			I <sub>10-3</sub> 100%	100%			I <sub>12-3</sub>				I <sub>13-3</sub>					
	1 ENFERMERÍA		I <sub>9-3-1</sub> 1	0	1		I <sub>10-3-1</sub> 100%	I <sub>11-3-1</sub> 100%		I <sub>12-3-1</sub>				I <sub>13-3-1</sub>					
4	E.U. DE ENFERMERÍA DE TERUEL	I <sub>9-4</sub>				I <sub>10-4</sub> ---	0%			I <sub>12-4</sub>				I <sub>13-4</sub>					
	1 ENFERMERÍA		I <sub>9-4-1</sub>				I <sub>10-4-1</sub> ---	I <sub>11-4-1</sub> ---		I <sub>12-4-1</sub>				I <sub>13-4-1</sub>					
5	E.U. DE ESTUDIOS EMPRESARIALES DE HUESCA	I <sub>9-5</sub> 38	23 15			I <sub>10-5</sub> 90%	90%			I <sub>12-5</sub>				I <sub>13-5</sub>					
	1 CIENCIAS EMPRESARIALES		I <sub>9-5-1</sub> 31	17	14		I <sub>10-5-1</sub> 91%	I <sub>11-5-1</sub> 74%		I <sub>12-5-1</sub>				I <sub>13-5-1</sub>					
	2 GESTIÓN Y ADM. PÚBLICA		I <sub>9-5-2</sub> 2	1	1		I <sub>10-5-2</sub> 100%	I <sub>11-5-2</sub> 5%		I <sub>12-5-2</sub>				I <sub>13-5-2</sub>					
	3 RELACIONES LABORALES		I <sub>9-5-3</sub> 5	5	0		I <sub>10-5-3</sub> 100%	I <sub>11-5-3</sub> 12%		I <sub>12-5-3</sub>				I <sub>13-5-3</sub>					
	4 M.U. EN DIRECCIÓN Y PLANIFICACION DEL TURISMO		I <sub>9-5-4</sub>				I <sub>10-5-4</sub> 0%	I <sub>11-5-4</sub> 0%		I <sub>12-5-4</sub>				I <sub>13-5-4</sub>					

NOMBRE DEL CENTRO	TITULACIÓN	I <sub>9</sub> 940			I <sub>10</sub> =I <sub>9</sub> /I <sub>6</sub> 52%			I <sub>11ij</sub> =I <sub>9ij</sub> /I <sub>6i</sub>			I <sub>12</sub> 180			I <sub>13</sub> 152		
		556	384		La proporción de práct. que solicitan convalid. en cada centro y cada titulación frente al total de las práct. de ese centro y de esa titulación			La proporción de las práct. convalidadas de cada titulación de un centro frente al total de las práct. del centro			63	117		Nº de estudiantes que realizan el proyecto fin de carrera	M	H
		Nº de prácticas que solicitan convalidación	M	H							Nº de proyectos fin de carrera totales	M	H			
6	E.U. DE ESTUDIOS EMP. DE ZARAGOZA	I <sub>9-6</sub> 113		69 44	I <sub>10-6</sub> 69%		69%			I <sub>12-6</sub>			I <sub>13-6</sub>			
	1 CIENCIAS EMPRESARIALES		I <sub>9-6-1</sub> 113	69 44		I <sub>10-6-1</sub> 69%	I <sub>11-6-1</sub> 69%			I <sub>12-6-1</sub>			I <sub>13-6-1</sub>			
7	FACULTAD DE CIENCIAS SOCIALES Y DEL TRABAJO	I <sub>9-7</sub> 5		5 0	I <sub>10-7</sub> 16%		16%			I <sub>12-7</sub>			I <sub>13-7</sub>			
	1 RELACIONES LABORALES		I <sub>9-7-1</sub> 5	5 0		I <sub>10-7-1</sub> 18%	I <sub>11-7-1</sub> 16%			I <sub>12-7-1</sub>			I <sub>13-7-1</sub>			
	2 TRABAJO SOCIAL		I <sub>9-7-2</sub>			I <sub>10-7-2</sub> 0%	I <sub>11-7-2</sub> 0%			I <sub>12-7-2</sub>			I <sub>13-7-2</sub>			
8	E.U. DE INGENIERÍA TÉCNICA INDUSTRIAL DE ZARAGOZA	I <sub>9-8</sub> 96		30 66	I <sub>10-8</sub> 38%		38%			I <sub>12-8</sub> 83		26 57	I <sub>13-8</sub> 72		25 47	
	1 ING. TÉC. DISEÑO INDUSTRIAL		I <sub>9-8-1</sub> 14	9 5		I <sub>10-8-1</sub> 44%	I <sub>11-8-1</sub> 6%			I <sub>12-8-1</sub> 9	4 5		I <sub>13-8-1</sub> 9	4 5		
	2 ING. TÉC. IND. (ELECTRICIDAD)		I <sub>9-8-2</sub> 13	2 11		I <sub>10-8-2</sub> 41%	I <sub>11-8-2</sub> 5%			I <sub>12-8-2</sub> 8	1 7		I <sub>13-8-2</sub> 8	1 7		
	3 ING. TÉC. IND. (ELECTRÓNICA)		I <sub>9-8-3</sub> 8	1 7		I <sub>10-8-3</sub> 27%	I <sub>11-8-3</sub> 3%			I <sub>12-8-3</sub> 13	3 10		I <sub>13-8-3</sub> 10	3 7		
	4 ING. TÉC. IND. (QUÍMICA IND.)		I <sub>9-8-4</sub> 17	9 8		I <sub>10-8-4</sub> 38%	I <sub>11-8-4</sub> 7%			I <sub>12-8-4</sub> 14	9 5		I <sub>13-8-4</sub> 13	9 4		
	5 ING. TÉC. INDUSTRIAL (MECÁNICA)		I <sub>9-8-5</sub> 44	9 35		I <sub>10-8-5</sub> 39%	I <sub>11-8-5</sub> 17%			I <sub>12-8-5</sub> 39	9 30		I <sub>13-8-5</sub> 32	8 24		
	6 M.U. EN ENERGÍAS RENOVABLES Y EFICIENCIA ENERGÉTICA		I <sub>9-8-6</sub>			I <sub>10-8-6</sub> 0%	I <sub>11-8-6</sub> 0%			I <sub>12-8-6</sub> 0	0 0		I <sub>13-8-6</sub> 0	0 0		
9	E.U. DE TURISMO DE ZARAGOZA	I <sub>9-9</sub>			I <sub>10-9</sub> ---		0%			I <sub>12-9</sub>			I <sub>13-9</sub>			
	1 TURISMO		I <sub>9-9-1</sub>			I <sub>10-9-1</sub> ---	I <sub>11-9-1</sub> ---			I <sub>12-9-1</sub>			I <sub>13-9-1</sub>			
10	E.U. POLITÉCNICA DE LA ALMUNIA DE DOÑA GODINA	I <sub>9-10</sub> 4		3 7	I <sub>10-10</sub> 15%		15%			I <sub>12-10</sub> 1		0 7	I <sub>13-10</sub> 1		0 7	
	1 ARQUITECTURA TÉCNICA		I <sub>9-10-1</sub> 1	1 0		I <sub>10-10-1</sub> 25%	I <sub>11-10-1</sub> 4%			I <sub>12-10-1</sub> 1	0 1		I <sub>13-10-1</sub> 1	0 1		
	2 ING. TÉC. AGR. (HORT. Y JARD.)		I <sub>9-10-2</sub>			I <sub>10-10-2</sub> ---	I <sub>11-10-2</sub> 0%			I <sub>12-10-2</sub> 0	0 0		I <sub>13-10-2</sub> 0	0 0		
	3 ING. TÉC. AGR. (IND. AGR. Y ALIM)		I <sub>9-10-3</sub>			I <sub>10-10-3</sub> 0%	I <sub>11-10-3</sub> 0%			I <sub>12-10-3</sub> 0	0 0		I <sub>13-10-3</sub> 0	0 0		
	4 ING. TÉC. INF.DE SISTEMAS		I <sub>9-10-4</sub> 1	0 1		I <sub>10-10-4</sub> 13%	I <sub>11-10-4</sub> 4%			I <sub>12-10-4</sub> 0	0 0		I <sub>13-10-4</sub> 0	0 0		
	5 ING. TÉC. IND.(ELECTRÓNICA)		I <sub>9-10-5</sub>			I <sub>10-10-5</sub> 0%	I <sub>11-10-5</sub> 0%			I <sub>12-10-5</sub> 0	0 0		I <sub>13-10-5</sub> 0	0 0		
	6 ING. TÉC. INDUSTRIAL (MECÁNICA)		I <sub>9-10-6</sub>			I <sub>10-10-6</sub> 0%	I <sub>11-10-6</sub> 0%			I <sub>12-10-6</sub> 0	0 0		I <sub>13-10-6</sub> 0	0 0		
	7 ING. TÉC. OBRAS PÚBLICAS		I <sub>9-10-7</sub> 2	2 0		I <sub>10-10-7</sub> 40%	I <sub>11-10-7</sub> 8%			I <sub>12-10-7</sub> 0	0 0		I <sub>13-10-7</sub> 0	0 0		

NOMBRE DEL CENTRO	TITULACIÓN	I <sub>9</sub> 940 556 384			I <sub>10</sub> =I <sub>9</sub> /I <sub>6</sub> 52%			I <sub>11ij</sub> =I <sub>9ij</sub> /I <sub>6i</sub>			I <sub>12</sub> 180 63 117			I <sub>13</sub> 152 56 96		
		Nº de prácticas que solicitan convalidación			La proporción de práct. que solicitan convalid. en cada centro y cada titulación frente al total de las práct. de ese centro y de esa titulación			La proporción de las práct. convalidadas de cada titulación de un centro frente al total de las práct. del centro			Nº de proyectos fin de carrera totales			Nº de estudiantes que realizan el proyecto fin de carrera		
		M	H				M	H		M	H	M	H			
11 E.U. POLITÉCNICA DE TERUEL		I <sub>9-11</sub> 7	2	5	I <sub>10-11</sub> 64%		64%	I <sub>12-11</sub> 3	7	2	I <sub>13-11</sub> 2	7	7			
	1 ING. TÉC. TELECO. (SIST. ELECTR.)	I <sub>9-11-1</sub> 6	1	5	I <sub>10-11-1</sub> 86%	I <sub>11-11-1</sub> 55%	I <sub>12-11-1</sub> 2	0	2	I <sub>13-11-1</sub> 1	0	1				
	2 ING. TÉC. INFORMÁT. DE GESTIÓN	I <sub>9-11-2</sub> 1	1	0	I <sub>10-11-2</sub> 25%	I <sub>11-11-2</sub> 9%	I <sub>12-11-2</sub> 1	1	0	I <sub>13-11-2</sub> 1	1	0				
12 ESCUELA POLITÉCNICA SUPERIOR DE HUESCA		I <sub>9-12</sub> 8	7	7	I <sub>10-12</sub> 67%		67%	I <sub>12-12</sub> 6	5	7	I <sub>13-12</sub> 5	4	7			
	1 INGENIERÍA AGRÓNOMA	I <sub>9-12-1</sub> 1	0	1	I <sub>10-12-1</sub> 33%	I <sub>11-12-1</sub> 8%	I <sub>12-12-1</sub> 4	3	1	I <sub>13-12-1</sub> 3	2	1				
	2 ING. TÉC. AGRÍCOLA (EXP. AGROP.)	I <sub>9-12-2</sub> 6	1	5	I <sub>10-12-2</sub> 86%	I <sub>11-12-2</sub> 50%	I <sub>12-12-2</sub> 2	2	0	I <sub>13-12-2</sub> 2	2	0				
	3 ING. TÉC. IND. (QUÍMICA IND.)	I <sub>9-12-3</sub> 1	0	1	I <sub>10-12-3</sub> 50%	I <sub>11-12-3</sub> 8%	I <sub>12-12-3</sub> 0	0	0	I <sub>13-12-3</sub> 0	0	0				
13 FACULTAD DE CIENCIAS		I <sub>9-13</sub> 99	72	27	I <sub>10-13</sub> 72%		72%	I <sub>12-13</sub>			I <sub>13-13</sub>					
	1 BIOQUÍMICA	I <sub>9-13-1</sub> 18	15	3	I <sub>10-13-1</sub> 69%	I <sub>11-13-1</sub> 13%	I <sub>12-13-1</sub>			I <sub>13-13-1</sub>						
	2 ESTADÍSTICA	I <sub>9-13-2</sub>			I <sub>10-13-2</sub> 0%	I <sub>11-13-2</sub> 0%	I <sub>12-13-2</sub>			I <sub>13-13-2</sub>						
	3 FÍSICA	I <sub>9-13-3</sub> 2	0	2	I <sub>10-13-3</sub> 40%	I <sub>11-13-3</sub> 1%	I <sub>12-13-3</sub>			I <sub>13-13-3</sub>						
	4 GEOLOGÍA	I <sub>9-13-4</sub> 8	5	3	I <sub>10-13-4</sub> 89%	I <sub>11-13-4</sub> 6%	I <sub>12-13-4</sub>			I <sub>13-13-4</sub>						
	5 MATEMÁTICAS	I <sub>9-13-5</sub> 2	0	2	I <sub>10-13-5</sub> 100%	I <sub>11-13-5</sub> 1%	I <sub>12-13-5</sub>			I <sub>13-13-5</sub>						
	6 QUÍMICA	I <sub>9-13-6</sub> 51	37	14	I <sub>10-13-6</sub> 81%	I <sub>11-13-6</sub> 37%	I <sub>12-13-6</sub>			I <sub>13-13-6</sub>						
	7 ÓPTICA Y OPTOMETRÍA	I <sub>9-13-7</sub> 18	15	3	I <sub>10-13-7</sub> 82%	I <sub>11-13-7</sub> 13%	I <sub>12-13-7</sub>			I <sub>13-13-7</sub>						
	8 M. U. EN QUÍMICA SOSTENIBLE	I <sub>9-13-8</sub>			I <sub>10-13-8</sub> 0%	I <sub>11-13-8</sub> 0%	I <sub>12-13-8</sub>			I <sub>13-13-8</sub>						
	9 M.U. EN INICIACION A LA INVESTIGACION EN GEOLOGÍA	I <sub>9-13-9</sub>			I <sub>10-13-9</sub> 0%	I <sub>11-13-9</sub> 0%	I <sub>12-13-9</sub>			I <sub>13-13-9</sub>						
14 F. DE CIENCIAS DE LA SALUD Y EL DEPORTE DE HUESCA		I <sub>9-14</sub> 39	29	10	I <sub>10-14</sub> 43%		43%	I <sub>12-14</sub>			I <sub>13-14</sub>					
	1 CIENC. DE LA ACT. FISICA / DEP.	I <sub>9-14-1</sub> 9	4	5	I <sub>10-14-1</sub> 17%	I <sub>11-14-1</sub> 10%	I <sub>12-14-1</sub>			I <sub>13-14-1</sub>						
	2 MEDICINA	I <sub>9-14-2</sub> 7	6	1	I <sub>10-14-2</sub> 100%	I <sub>11-14-2</sub> 8%	I <sub>12-14-2</sub>			I <sub>13-14-2</sub>						
	3 NUTRICIÓN HUMANA Y DIETÉTICA	I <sub>9-14-3</sub> 23	19	4	I <sub>10-14-3</sub> 74%	I <sub>11-14-3</sub> 26%	I <sub>12-14-3</sub>			I <sub>13-14-3</sub>						
	4 ODONTOLOGÍA	I <sub>9-14-4</sub>			I <sub>10-14-4</sub> ---	I <sub>11-14-4</sub> 0%	I <sub>12-14-4</sub>			I <sub>13-14-4</sub>						

NOMBRE DEL CENTRO	TITULACIÓN	I <sub>9</sub> 940 556 384			I <sub>10</sub> =I <sub>9</sub> /I <sub>6</sub> 52%			I <sub>11ij</sub> =I <sub>9ij</sub> /I <sub>6i</sub>			I <sub>12</sub> 180 63 117			I <sub>13</sub> 152 56 96		
		Nº de prácticas que solicitan convalidación			La proporción de práct. que solicitan convalid. en cada centro y cada titulación frente al total de las práct. de ese centro y de esa titulación			La proporción de las práct. convalidadas de cada titulación de un centro frente al total de las práct. del centro			Nº de proyectos fin de carrera totales			Nº de estudiantes que realizan el proyecto fin de carrera		
		M	H													
15 F. DE CIENCIAS ECONÓMICAS Y EMPRESARIALES		I <sub>9-15</sub> 286	179	107	I <sub>10-15</sub> 73%		73%	I <sub>12-15</sub>		I <sub>13-15</sub>						
	1 ADM. Y DIRECCIÓN DE EMPRESAS		I <sub>9-15-1</sub> 210	134	76	I <sub>10-15-1</sub> 81%	I <sub>11-15-1</sub> 54%		I <sub>12-15-1</sub>		I <sub>13-15-1</sub>					
	2 ECONOMÍA		I <sub>9-15-2</sub> 74	44	30	I <sub>10-15-2</sub> 64%	I <sub>11-15-2</sub> 19%		I <sub>12-15-2</sub>		I <sub>13-15-2</sub>					
	3 M.U. EN CONTABILIDAD Y FINANZAS		I <sub>9-15-3</sub>			I <sub>10-15-3</sub> ---	I <sub>11-15-3</sub> 0%		I <sub>12-15-3</sub>		I <sub>13-15-3</sub>					
	4 M.U. EN SOCIOLOGÍA DE LAS POLÍTICAS PÚBLICAS Y SOCIALES		I <sub>9-15-4</sub> 2	1	1	I <sub>10-15-4</sub> 17%	I <sub>11-15-4</sub> 1%		I <sub>12-15-4</sub>		I <sub>13-15-4</sub>					
	5 M.U. EN UNIÓN EUROPEA		I <sub>9-15-5</sub>			I <sub>10-15-5</sub> 0%	I <sub>11-15-5</sub> 0%		I <sub>12-15-5</sub>		I <sub>13-15-5</sub>					
16 F. DE CIENCIAS HUMANAS Y DE LA EDUCACIÓN DE HUESCA		I <sub>9-16</sub>			I <sub>10-16</sub> ---		0%	I <sub>12-16</sub>		I <sub>13-16</sub>						
	1 HUMANIDADES		I <sub>9-16-1</sub>			I <sub>10-16-1</sub> ---	I <sub>11-16-1</sub> ---		I <sub>12-16-1</sub>		I <sub>13-16-1</sub>					
	2 MAESTRO (EDUCACIÓN FÍSICA)		I <sub>9-16-2</sub>			I <sub>10-16-2</sub> ---	I <sub>11-16-2</sub> ---		I <sub>12-16-2</sub>		I <sub>13-16-2</sub>					
	3 MAESTRO (EDUCACIÓN INFANTIL)		I <sub>9-16-3</sub>			I <sub>10-16-3</sub> ---	I <sub>11-16-3</sub> ---		I <sub>12-16-3</sub>		I <sub>13-16-3</sub>					
	4 MAESTRO (EDUCACIÓN PRIMARIA)		I <sub>9-16-4</sub>			I <sub>10-16-4</sub> ---	I <sub>11-16-4</sub> ---		I <sub>12-16-4</sub>		I <sub>13-16-4</sub>					
17 FACULTAD DE DERECHO		I <sub>9-17</sub> 8	5	3	I <sub>10-17</sub> 7%		7%	I <sub>12-17</sub>		I <sub>13-17</sub>						
	1 DERECHO		I <sub>9-17-1</sub> 8	5	3	I <sub>10-17-1</sub> 11%	I <sub>11-17-1</sub> 7%		I <sub>12-17-1</sub>		I <sub>13-17-1</sub>					
	2 PROGRAMA CONJ. ADE/DERECHO		I <sub>9-17-2</sub>			I <sub>10-17-2</sub> 0%	I <sub>11-17-2</sub> 0%		I <sub>12-17-2</sub>		I <sub>13-17-2</sub>					
18 FACULTAD DE EDUCACIÓN		I <sub>9-18</sub>			I <sub>10-18</sub> 0%		0%	I <sub>12-18</sub>		I <sub>13-18</sub>						
	1 MAESTRO (AUDICIÓN Y LENGUAJE)		I <sub>9-18-2</sub>			I <sub>10-18-1</sub> 0%	I <sub>11-18-1</sub> 0%		I <sub>12-18-1</sub>		I <sub>13-18-1</sub>					
	2 MAESTRO (EDUCACIÓN ESPECIAL)		I <sub>9-18-2</sub>			I <sub>10-18-2</sub> ---	I <sub>11-18-2</sub> 0%		I <sub>12-18-2</sub>		I <sub>13-18-2</sub>					
	3 MAESTRO (EDUCACIÓN FÍSICA)		I <sub>9-18-3</sub>			I <sub>10-18-3</sub> ---	I <sub>11-18-3</sub> 0%		I <sub>12-18-3</sub>		I <sub>13-18-3</sub>					
	4 MAESTRO (EDUCACIÓN MUSICAL)		I <sub>9-18-4</sub>			I <sub>10-18-4</sub> ---	I <sub>11-18-4</sub> 0%		I <sub>12-18-4</sub>		I <sub>13-18-4</sub>					
	5 MAESTRO (EDUCACIÓN PRIMARIA)		I <sub>9-18-5</sub>			I <sub>10-18-5</sub> ---	I <sub>11-18-5</sub> 0%		I <sub>12-18-5</sub>		I <sub>13-18-5</sub>					
	6 MAESTRO (LENGUA EXTRANJERA)		I <sub>9-18-6</sub>			I <sub>10-18-6</sub> ---	I <sub>11-18-6</sub> 0%		I <sub>12-18-6</sub>		I <sub>13-18-6</sub>					
	7 PSICOPEDAGOGÍA		I <sub>9-18-7</sub>			I <sub>10-18-7</sub> 0%	I <sub>11-18-7</sub> 0%		I <sub>12-18-7</sub>		I <sub>13-18-7</sub>					

NOMBRE DEL CENTRO	TITULACIÓN	I <sub>9</sub> 940 556 384			I <sub>10</sub> =I <sub>9</sub> /I <sub>6</sub> 52%			I <sub>11ij</sub> =I <sub>9ij</sub> /I <sub>6i</sub>			I <sub>12</sub> 180 63 117			I <sub>13</sub> 152 56 96		
		Nº de prácticas que solicitan convalidación			La proporción de práct. que solicitan convalid. en cada centro y cada titulación frente al total de las práct. de ese centro y de esa titulación			La proporción de las práct. convalidadas de cada titulación de un centro frente al total de las práct. del centro			Nº de proyectos fin de carrera totales			Nº de estudiantes que realizan el proyecto fin de carrera		
		M	H													
19 FACULTAD DE FILOSOFÍA Y LETRAS		I <sub>9-19</sub> 16	12	4	I <sub>10-19</sub> 28%		28%	I <sub>12-19</sub>		I <sub>13-19</sub>						
	1 BIBLIOTEC. Y DOCUMENTACIÓN		I <sub>9-19-1</sub> 3	3	0	I <sub>10-19-1</sub> 60%	I <sub>11-19-1</sub> 5%		I <sub>12-19-1</sub>		I <sub>13-19-1</sub>					
	2 FILOLOGÍA CLÁSICA		I <sub>9-19-2</sub>			I <sub>10-19-2</sub> 0%	I <sub>11-19-2</sub> 0%		I <sub>12-19-2</sub>		I <sub>13-19-2</sub>					
	3 FILOLOGÍA FRANCESA		I <sub>9-19-3</sub>			I <sub>10-19-3</sub> ---	I <sub>11-19-3</sub> 0%		I <sub>12-19-3</sub>		I <sub>13-19-3</sub>					
	4 FILOLOGÍA HISPÁNICA		I <sub>9-19-4</sub> 2	2	0	I <sub>10-19-4</sub> 100%	I <sub>11-19-4</sub> 3%		I <sub>12-19-4</sub>		I <sub>13-19-4</sub>					
	5 FILOLOGÍA INGLESA		I <sub>9-19-5</sub> 1	1	0	I <sub>10-19-5</sub> 100%	I <sub>11-19-5</sub> 2%		I <sub>12-19-5</sub>		I <sub>13-19-5</sub>					
	6 GEOGRAFÍA		I <sub>9-19-6</sub> 1	0	1	I <sub>10-19-6</sub> 25%	I <sub>11-19-6</sub> 2%		I <sub>12-19-6</sub>		I <sub>13-19-6</sub>					
	7 HISTORIA		I <sub>9-19-7</sub> 1	1	0	I <sub>10-19-7</sub> 50%	I <sub>11-19-7</sub> 2%		I <sub>12-19-7</sub>		I <sub>13-19-7</sub>					
	8 HISTORIA DEL ARTE		I <sub>9-19-8</sub>			I <sub>10-19-8</sub> ---	I <sub>11-19-8</sub> 0%		I <sub>12-19-8</sub>		I <sub>13-19-8</sub>					
	9 FILOSOFÍA		I <sub>9-19-9</sub>			I <sub>10-19-9</sub> 0%	I <sub>11-19-9</sub> 0%		I <sub>12-19-9</sub>		I <sub>13-19-9</sub>					
	10 G. EN INFORMACIÓN Y DOCUMENTACIÓN		I <sub>9-19-10</sub> 1	1	0	I <sub>10-19-10</sub> 100%	I <sub>11-19-10</sub> 2%		I <sub>12-19-10</sub>		I <sub>13-19-10</sub>					
	11 G. EN PERIODISMO		I <sub>9-19-11</sub> 6	3	3	I <sub>10-19-11</sub> 100%	I <sub>11-19-11</sub> 10%		I <sub>12-19-11</sub>		I <sub>13-19-11</sub>					
	12 M.U. EN ORDENACIÓN TERRITORIAL Y MEDIOAMBIENTAL		I <sub>9-19-12</sub>			I <sub>10-19-12</sub> 0%	I <sub>11-19-12</sub> 0%		I <sub>12-19-12</sub>		I <sub>13-19-12</sub>					
	13 M.U. EN TECNOLOGÍAS DE LA INFORMACIÓN GEOGRÁFICA PARA LA ORDENACIÓN DEL		I <sub>9-19-13</sub>			I <sub>10-19-13</sub> 0%	I <sub>11-19-13</sub> 0%		I <sub>12-19-13</sub>		I <sub>13-19-13</sub>					
	14 M.U. EN TRADUCCIÓN DE TEXTOS ESPECIALIZADOS		I <sub>9-19-14</sub> 1	1	0	I <sub>10-19-14</sub> 17%	I <sub>11-19-14</sub> 2%		I <sub>12-19-14</sub>		I <sub>13-19-14</sub>					
20 F. DE CIENCIAS SOCIALES Y HUMANAS DE TERUEL		I <sub>9-20</sub> 16	11	5	I <sub>10-20</sub> 76%		76%	I <sub>12-20</sub>		I <sub>13-20</sub>						
	1 CIENCIAS DEL TRABAJO		I <sub>9-20-1</sub> 3	2	1	I <sub>10-20-1</sub> 60%	I <sub>11-20-1</sub> 14%		I <sub>12-20-1</sub>		I <sub>13-20-1</sub>					
	2 HUMANIDADES		I <sub>9-20-2</sub> 1	1	0	I <sub>10-20-2</sub> 100%	I <sub>11-20-2</sub> 5%		I <sub>12-20-2</sub>		I <sub>13-20-2</sub>					
	3 MAESTRO (EDUCACIÓN INFANTIL)		I <sub>9-20-3</sub>			I <sub>10-20-3</sub> ---	I <sub>11-20-3</sub> 0%		I <sub>12-20-3</sub>		I <sub>13-20-3</sub>					
	4 MAESTRO (EDUCACIÓN PRIMARIA)		I <sub>9-20-4</sub>			I <sub>10-20-4</sub> ---	I <sub>11-20-4</sub> 0%		I <sub>12-20-4</sub>		I <sub>13-20-4</sub>					
	5 MAESTRO (LENGUA EXTRANJERA)		I <sub>9-20-5</sub>			I <sub>10-20-5</sub> ---	I <sub>11-20-5</sub> 0%		I <sub>12-20-5</sub>		I <sub>13-20-5</sub>					
	6 RELACIONES LABORALES		I <sub>9-20-6</sub> 12	8	4	I <sub>10-20-6</sub> 80%	I <sub>11-20-6</sub> 57%		I <sub>12-20-6</sub>		I <sub>13-20-6</sub>					
	7 BELLAS ARTES		I <sub>9-20-7</sub>			I <sub>10-20-7</sub> ---	I <sub>11-20-7</sub> 0%		I <sub>12-20-7</sub>		I <sub>13-20-7</sub>					
	8 G. EN BELLAS ARTES		I <sub>9-20-8</sub>			I <sub>10-20-8</sub> ---	I <sub>11-20-8</sub> 0%		I <sub>12-20-8</sub>		I <sub>13-20-8</sub>					

NOMBRE DEL CENTRO	TITULACIÓN	$I_9$ 940			$I_{10}=I_9/I_6$ 52%			$I_{11ij}=I_{9ij}/I_{6i}$			$I_{12}$ 180			$I_{13}$ 152		
		556	384		La proporción de práct. que solicitan convalid. en cada centro y cada titulación frente al total de las práct. de ese centro y de esa titulación				La proporción de las práct. convalidadas de cada titulación de un centro frente al total de las práct. del centro	63	117		Nº de estudiantes que realizan el proyecto fin de carrera	56	96	
		Nº de prácticas que solicitan convalidación									Nº de proyectos fin de carrera totales					
		M	H		M	H		M	H		M	H		M	H	
21	FACULTAD DE MEDICINA	$I_{9-21}$ 4	4	0	$I_{10-21}$ 100%			100%	$I_{12-21}$			$I_{13-21}$				
	1 MEDICINA	$I_{9-21-1}$ 4	4	0	$I_{10-21-1}$ 100%			100%	$I_{12-21-1}$			$I_{13-21-1}$				
22	FACULTAD DE VETERINARIA	$I_{9-22}$ 93	68	25	$I_{10-22}$ 34%			34%	$I_{12-22}$			$I_{13-22}$				
	1 CIENCIA Y TECN. ALIMENTOS	$I_{9-22-1}$ 6	5	1	$I_{10-22-1}$ 55%			2%	$I_{12-22-1}$			$I_{13-22-1}$				
	2 VETERINARIA	$I_{9-22-2}$ 87	63	24	$I_{10-22-2}$ 33%			32%	$I_{12-22-2}$			$I_{13-22-2}$				
	3 M.U. EN INICIACIÓN A LA INVESTIGACIÓN EN CIENCIA Y TECN. DE LOS ALIMENTOS	$I_{9-22-3}$			$I_{10-22-3}$ 0%			0%	$I_{12-22-3}$			$I_{13-22-3}$				
	4 M.U. EN INICIACIÓN A LA INVESTIGACIÓN EN CIENCIAS VETERINARIAS	$I_{9-22-4}$			$I_{10-22-4}$ ---			0%	$I_{12-22-4}$			$I_{13-22-4}$				
	5 M.U. EN SANIDAD Y PRODUCCIÓN PORCINA	$I_{9-22-5}$			$I_{10-22-5}$ 0%			0%	$I_{12-22-5}$			$I_{13-22-5}$				

NOMBRE DEL CENTRO		TITULACIÓN	I <sub>14</sub> 111 61 50 Nº de prácticas convenios especiales M H	I <sub>15</sub> 106 59 47 Nº de estudiantes que realizan convenios especiales M H	I <sub>16=I6+I12+I14</sub> 2089 1188 901 Nº total de estancias realizadas (incluye prácticas, PFC y convenios especiales) M H	I <sub>17</sub> 1848 1065 783 Nº total de estudiantes que realizan estancias (incluye prácticas, PFC y convenios especiales) M H
1	CENTRO SUPERIOR POLITÉCNICO		I <sub>14-1</sub> 15 6 9	I <sub>15-1</sub> 15 6 9	I <sub>16-1</sub> 248 85 163	I <sub>17-1</sub> 209 71 138
		1 ING. DE TELECOMUNICACIÓN	I <sub>14-1-1</sub> 3 1 2	I <sub>15-1-1</sub> 3 1 2	I <sub>16-1-1</sub> 44 10 34	I <sub>17-1-1</sub> 33 10 23
		2 ING. EN INFORMÁTICA	I <sub>14-1-2</sub> 7 2 5	I <sub>15-1-2</sub> 7 2 5	I <sub>16-1-2</sub> 39 11 28	I <sub>17-1-2</sub> 36 10 26
		3 ING. INDUSTRIAL	I <sub>14-1-3</sub> 5 3 2	I <sub>15-1-3</sub> 5 3 2	I <sub>16-1-3</sub> 109 32 77	I <sub>17-1-3</sub> 91 24 67
		4 ING. QUÍMICA	I <sub>14-1-4</sub> 0 0 0	I <sub>15-1-4</sub> 0 0 0	I <sub>16-1-4</sub> 52 31 21	I <sub>17-1-4</sub> 45 26 19
		5 M.U. EN INGENIERÍA DE SISTEMAS E INFORMÁTICA	I <sub>14-1-5</sub> 0 0 0	I <sub>15-1-5</sub> 0 0 0	I <sub>16-1-5</sub> 2 1 1	I <sub>17-1-5</sub> 2 1 1
		6 M.U. EN INICIACIÓN A LA INVESTIGACIÓN EN INGENIERÍA QUÍMICA Y DEL MEDIO AMBIENTE	I <sub>14-1-6</sub> 0 0 0	I <sub>15-1-6</sub> 0 0 0	I <sub>16-1-6</sub> 1 0 1	I <sub>17-1-6</sub> 1 0 1
		7 M.U. EN TECNOLOGÍA DE LA INFORMACIÓN Y COMUNICACIONES EN REDES MÓVILES	I <sub>14-1-7</sub> 0 0 0	I <sub>15-1-7</sub> 0 0 0	I <sub>16-1-7</sub> 1 0 1	I <sub>17-1-7</sub> 1 0 1
2	E.U. DE CIENCIAS DE LA SALUD		I <sub>14-2</sub> 4 4 0	I <sub>15-2</sub> 3 3 0	I <sub>16-2</sub> 27 24 3	I <sub>17-2</sub> 26 23 3
		1 ENFERMERÍA	I <sub>14-2-1</sub> 1 1 0	I <sub>15-2-1</sub> 1 1 0	I <sub>16-2-1</sub> 9 9 0	I <sub>17-2-1</sub> 9 9 0
		2 FISIOTERAPIA	I <sub>14-2-2</sub> 0 0 0	I <sub>15-2-2</sub> 0 0 0	I <sub>16-2-2</sub> 5 3 2	I <sub>17-2-2</sub> 5 3 2
		3 TERAPIA OCUPACIONAL	I <sub>14-2-3</sub> 3 3 0	I <sub>15-2-3</sub> 2 2 0	I <sub>16-2-3</sub> 12 11 1	I <sub>17-2-3</sub> 11 10 1
		4 G. EN FISIOTERAPIA	I <sub>14-2-4</sub> 0 0 0	I <sub>15-2-4</sub> 0 0 0	I <sub>16-2-4</sub> 1 1 0	I <sub>17-2-4</sub> 1 1 0
3	E.U. DE ENFERMERÍA DE HUESCA		I <sub>14-3</sub>	I <sub>15-3</sub>	I <sub>16-3</sub> 1 0 1	I <sub>17-3</sub> 1 0 1
		1 ENFERMERÍA	I <sub>14-3-1</sub>	I <sub>15-3-1</sub>	I <sub>16-3-1</sub> 1 0 1	I <sub>17-3-1</sub> 1 0 1
4	E.U. DE ENFERMERÍA DE TERUEL		I <sub>14-4</sub>	I <sub>15-4</sub>	I <sub>16-4</sub>	I <sub>17-4</sub>
		1 ENFERMERÍA	I <sub>14-4-1</sub>	I <sub>15-4-1</sub>	I <sub>16-4-1</sub>	I <sub>17-4-1</sub>
5	E.U. DE ESTUDIOS EMPRESARIALES DE HUESCA		I <sub>14-5</sub> 6 2 4	I <sub>15-5</sub> 5 4 1	I <sub>16-5</sub> 48 27 21	I <sub>17-5</sub> 45 27 18
		1 CIENCIAS EMPRESARIALES	I <sub>14-5-1</sub> 4 2 2	I <sub>15-5-1</sub> 3 2 1	I <sub>16-5-1</sub> 38 21 17	I <sub>17-5-1</sub> 35 21 14
		2 GESTIÓN Y ADM. PÚBLICA	I <sub>14-5-2</sub> 0 0 0	I <sub>15-5-2</sub> 0 0 0	I <sub>16-5-2</sub> 2 1 1	I <sub>17-5-2</sub> 2 1 1
		3 RELACIONES LABORALES	I <sub>14-5-3</sub> 2 0 2	I <sub>15-5-3</sub> 2 2 0	I <sub>16-5-3</sub> 7 5 2	I <sub>17-5-3</sub> 7 5 2
		4 M.U. EN DIRECCIÓN Y PLANIFICACIÓN DEL TURISMO	I <sub>14-5-4</sub> 0 0 0	I <sub>15-5-4</sub> 0 0 0	I <sub>16-5-4</sub> 1 0 1	I <sub>17-5-4</sub> 1 0 1

NOMBRE DEL CENTRO	TITULACIÓN	I <sub>14</sub> 111			I <sub>15</sub> 106			I <sub>16=16+I<sub>12+14</sub> 2089</sub>			I <sub>17</sub> 1848						
		Nº de prácticas especiales	M	H	Nº de estudiantes que realizan convenios especiales	M	H	Nº total de estancias realizadas (incluye prácticas, PFC y convenios especiales)	M	H	Nº total de estudiantes que realizan estancias (incluye prácticas, PFC y convenios especiales)	M	H				
6 E.U. DE ESTUDIOS EMP. DE ZARAGOZA		I <sub>14-6</sub> 11	8	3	I <sub>15-6</sub> 10	7	3	I <sub>16-6</sub> 175	103	72	I <sub>17-6</sub> 158	95	63				
	1 CIENCIAS EMPRESARIALES		I <sub>14-6-1</sub> 11	8	3		I <sub>15-6-1</sub> 10	7	3		I <sub>16-6-1</sub> 175	103	72		I <sub>17-6-1</sub> 158	95	63
7 FACULTAD DE CIENCIAS SOCIALES Y DEL TRABAJO		I <sub>14-7</sub> 4	3	1	I <sub>15-7</sub> 4	3	1	I <sub>16-7</sub> 36	32	4	I <sub>17-7</sub> 32	28	4				
	1 RELACIONES LABORALES		I <sub>14-7-1</sub> 1	1	0		I <sub>15-7-1</sub> 1	1	0		I <sub>16-7-1</sub> 29	26	3		I <sub>17-7-1</sub> 27	24	3
	2 TRABAJO SOCIAL		I <sub>14-7-2</sub> 3	2	1		I <sub>15-7-2</sub> 3	2	1		I <sub>16-7-2</sub> 7	6	1		I <sub>17-7-2</sub> 5	4	1
8 E.U. DE INGENIERÍA TÉCNICA INDUSTRIAL DE ZARAGOZA		I <sub>14-8</sub> 10	3	7	I <sub>15-8</sub> 10	3	7	I <sub>16-8</sub> 345	107	238	I <sub>17-8</sub> 280	94	186				
	1 ING. TÉC. DISEÑO INDUSTRIAL		I <sub>14-8-1</sub> 3	2	1		I <sub>15-8-1</sub> 3	2	1		I <sub>16-8-1</sub> 44	27	17		I <sub>17-8-1</sub> 35	23	12
	2 ING. TÉC. IND. (ELECTRICIDAD)		I <sub>14-8-2</sub> 1	0	1		I <sub>15-8-2</sub> 1	0	1		I <sub>16-8-2</sub> 41	5	36		I <sub>17-8-2</sub> 36	5	31
	3 ING. TÉC. IND. (ELECTRÓNICA)		I <sub>14-8-3</sub> 3	0	3		I <sub>15-8-3</sub> 3	0	3		I <sub>16-8-3</sub> 46	9	37		I <sub>17-8-3</sub> 35	8	27
	4 ING. TÉC. IND. (QUÍMICA IND.)		I <sub>14-8-4</sub> 0	0	0		I <sub>15-8-4</sub> 0	0	0		I <sub>16-8-4</sub> 59	36	23		I <sub>17-8-4</sub> 50	32	18
	5 ING. TÉC. INDUSTRIAL (MECÁNICA)		I <sub>14-8-5</sub> 3	1	2		I <sub>15-8-5</sub> 3	1	2		I <sub>16-8-5</sub> 154	29	125		I <sub>17-8-5</sub> 123	25	98
	6 M.U. EN ENERGÍAS RENOVABLES Y EFICIENCIA ENERGÉTICA		I <sub>14-8-6</sub> 0	0	0		I <sub>15-8-6</sub> 0	0	0		I <sub>16-8-6</sub> 1	1	0		I <sub>17-8-6</sub> 1	1	0
9 E.U. DE TURISMO DE ZARAGOZA		I <sub>14-9</sub>			I <sub>15-9</sub>			I <sub>16-9</sub>			I <sub>17-9</sub>						
	1 TURISMO		I <sub>14-9-1</sub>				I <sub>15-9-1</sub>				I <sub>16-9-1</sub>				I <sub>17-9-1</sub>		
10 E.U. POLITÉCNICA DE LA ALMUNIA DE DOÑA GODINA		I <sub>14-10</sub> 12	3	9	I <sub>15-10</sub> 12	3	9	I <sub>16-10</sub> 39	14	25	I <sub>17-10</sub> 38	13	25				
	1 ARQUITECTURA TÉCNICA		I <sub>14-10-1</sub> 0	0	0		I <sub>15-10-1</sub> 0	0	0		I <sub>16-10-1</sub> 5	3	2		I <sub>17-10-1</sub> 5	3	2
	2 ING. TÉC. AGR. (HORT. Y JARD.)		I <sub>14-10-2</sub> 0	0	0		I <sub>15-10-2</sub> 0	0	0		I <sub>16-10-2</sub> 0	0	0		I <sub>17-10-2</sub> 0	0	0
	3 ING. TÉC. AGR. (IND. AGR. Y ALIM)		I <sub>14-10-3</sub> 0	0	0		I <sub>15-10-3</sub> 0	0	0		I <sub>16-10-3</sub> 5	4	1		I <sub>17-10-3</sub> 4	3	1
	4 ING. TÉC. INF.DE SISTEMAS		I <sub>14-10-4</sub> 11	2	9		I <sub>15-10-4</sub> 11	2	9		I <sub>16-10-4</sub> 19	4	15		I <sub>17-10-4</sub> 19	4	15
	5 ING. TÉC. IND.(ELECTRÓNICA)		I <sub>14-10-5</sub> 0	0	0		I <sub>15-10-5</sub> 0	0	0		I <sub>16-10-5</sub> 3	0	3		I <sub>17-10-5</sub> 3	0	3
	6 ING. TÉC. INDUSTRIAL (MECÁNICA)		I <sub>14-10-6</sub> 1	1	0		I <sub>15-10-6</sub> 1	1	0		I <sub>16-10-6</sub> 2	1	1		I <sub>17-10-6</sub> 2	1	1
	7 ING. TÉC. OBRAS PÚBLICAS		I <sub>14-10-7</sub> 0	0	0		I <sub>15-10-7</sub> 0	0	0		I <sub>16-10-7</sub> 5	2	3		I <sub>17-10-7</sub> 5	2	3



NOMBRE DEL CENTRO	TITULACIÓN	I <sub>14</sub> 111			I <sub>15</sub> 106			I <sub>16=16+I<sub>12+14</sub> 2089</sub>			I <sub>17</sub> 1848			
		Nº de prácticas convenios especiales	M	H	Nº de estudiantes que realizan convenios especiales	M	H	Nº total de estancias realizadas (incluye prácticas, PFC y convenios especiales)	M	H	Nº total de estudiantes que realizan estancias (incluye prácticas, PFC y convenios especiales)	M	H	
11 E.U. POLITÉCNICA DE TERUEL		I <sub>14-11</sub> 1	1	0	I <sub>15-11</sub> 1	1	0	I <sub>16-11</sub> 15	4	11	I <sub>17-11</sub> 13	3	10	
	1 ING. TÉC. TELECO. (SIST. ELECTR.)		I <sub>14-11-1</sub> 0	0	0	I <sub>15-11-1</sub> 0	0	0	I <sub>16-11-1</sub> 9	1	8	I <sub>17-11-1</sub> 8	1	7
	2 ING. TÉC. INFORMÁT. DE GESTIÓN		I <sub>14-11-2</sub> 0	1	0	I <sub>15-11-2</sub> 0	1	0	I <sub>16-11-2</sub> 6	3	3	I <sub>17-11-2</sub> 5	2	3
12 ESCUELA POLITÉCNICA SUPERIOR DE HUESCA		I <sub>14-12</sub> 2	0	2	I <sub>15-12</sub> 2	0	2	I <sub>16-12</sub> 20	7	13	I <sub>17-12</sub> 19	6	13	
	1 INGENIERÍA AGRÓNOMA		I <sub>14-12-1</sub> 0	0	0	I <sub>15-12-1</sub> 0	0	0	I <sub>16-12-1</sub> 7	4	3	I <sub>17-12-1</sub> 6	3	3
	2 ING. TÉC. AGRÍCOLA (EXP. AGROP.)		I <sub>14-12-2</sub> 0	0	0	I <sub>15-12-2</sub> 0	0	0	I <sub>16-12-2</sub> 9	3	6	I <sub>17-12-2</sub> 9	3	6
	3 ING. TÉC. IND. (QUÍMICA IND.)		I <sub>14-12-3</sub> 2	0	2	I <sub>15-12-3</sub> 2	0	2	I <sub>16-12-3</sub> 4	0	4	I <sub>17-12-3</sub> 4	0	4
13 FACULTAD DE CIENCIAS		I <sub>14-13</sub> 11	9	2	I <sub>15-13</sub> 10	8	2	I <sub>16-13</sub> 148	109	39	I <sub>17-13</sub> 136	99	37	
	1 BIOQUÍMICA		I <sub>14-13-1</sub> 1	1	0	I <sub>15-13-1</sub> 1	1	0	I <sub>16-13-1</sub> 27	23	4	I <sub>17-13-1</sub> 24	20	4
	2 ESTADÍSTICA		I <sub>14-13-2</sub> 0	0	0	I <sub>15-13-2</sub> 0	0	0	I <sub>16-13-2</sub> 2	0	2	I <sub>17-13-2</sub> 2	0	2
	3 FÍSICA		I <sub>14-13-3</sub> 0	0	0	I <sub>15-13-3</sub> 0	0	0	I <sub>16-13-3</sub> 5	2	3	I <sub>17-13-3</sub> 4	1	3
	4 GEOLOGÍA		I <sub>14-13-4</sub> 4	3	1	I <sub>15-13-4</sub> 3	2	1	I <sub>16-13-4</sub> 13	8	5	I <sub>17-13-4</sub> 10	7	3
	5 MATEMÁTICAS		I <sub>14-13-5</sub> 1	1	0	I <sub>15-13-5</sub> 1	1	0	I <sub>16-13-5</sub> 3	1	2	I <sub>17-13-5</sub> 3	1	2
	6 QUÍMICA		I <sub>14-13-6</sub> 5	4	1	I <sub>15-13-6</sub> 5	4	1	I <sub>16-13-6</sub> 68	51	17	I <sub>17-13-6</sub> 65	48	17
	7 ÓPTICA Y OPTOMETRÍA		I <sub>14-13-7</sub> 0	0	0	I <sub>15-13-7</sub> 0	0	0	I <sub>16-13-7</sub> 22	19	3	I <sub>17-13-7</sub> 20	17	3
	8 M. U. EN QUÍMICA SOSTENIBLE		I <sub>14-13-8</sub> 0	0	0	I <sub>15-13-8</sub> 0	0	0	I <sub>16-13-8</sub> 6	5	1	I <sub>17-13-8</sub> 6	5	1
	9 M.U. EN INICIACION A LA INVESTIGACIÓN EN GEOLOGÍA		I <sub>14-13-9</sub> 0	0	0	I <sub>15-13-9</sub> 0	0	0	I <sub>16-13-9</sub> 2	0	2	I <sub>17-13-9</sub> 2	0	2
14 F. DE CIENCIAS DE LA SALUD Y EL DEPORTE DE HUESCA		I <sub>14-14</sub>			I <sub>15-14</sub>			I <sub>16-14</sub> 90	51	39	I <sub>17-14</sub> 90	51	39	
	1 CIENC. DE LA ACT. FÍSICA / DEP.		I <sub>14-14-1</sub>			I <sub>15-14-1</sub>			I <sub>16-14-1</sub> 52	18	34	I <sub>17-14-1</sub> 52	18	34
	2 MEDICINA		I <sub>14-14-2</sub>			I <sub>15-14-2</sub>			I <sub>16-14-2</sub> 7	6	1	I <sub>17-14-2</sub> 7	6	1
	3 NUTRICIÓN HUMANA Y DIETÉTICA		I <sub>14-14-3</sub>			I <sub>15-14-3</sub>			I <sub>16-14-3</sub> 31	27	4	I <sub>17-14-3</sub> 31	27	4
	4 ODONTOLOGÍA		I <sub>14-14-4</sub>			I <sub>15-14-4</sub>			I <sub>16-14-4</sub> 0	0	0	I <sub>17-14-4</sub> 0	0	0

NOMBRE DEL CENTRO	TITULACIÓN	I <sub>14</sub> 111 61 50			I <sub>15</sub> 106 59 47			I <sub>16=16+I<sub>12+14</sub> 2089 1188 901</sub>			I <sub>17</sub> 1848 1065 783										
		Nº de prácticas convenios especiales		M	H	Nº de estudiantes que realizan convenios especiales		M	H	Nº total de estancias realizadas (incluye prácticas, PFC y convenios especiales)		M	H								
15 F. DE CIENCIAS ECONÓMICAS Y EMPRESARIALES		I <sub>14-15</sub> 14		10	4	I <sub>15-15</sub> 13		9	4	I <sub>16-15</sub> 405		268	137	I <sub>17-15</sub> 378		250	128				
	1 ADM. Y DIRECCIÓN DE EMPRESAS		I <sub>14-15-1</sub>	9	6	3		I <sub>15-15-1</sub>	8	5	3		I <sub>16-15-1</sub>	269	185	84		I <sub>17-15-1</sub>	246	169	77
	2 ECONOMÍA		I <sub>14-15-2</sub>	5	4	1		I <sub>15-15-2</sub>	5	4	1		I <sub>16-15-2</sub>	121	75	46		I <sub>17-15-2</sub>	117	73	44
	3 M.U. EN CONTABILIDAD Y FINANZAS		I <sub>14-15-3</sub>	0	0	0		I <sub>15-15-3</sub>	0	0	0		I <sub>16-15-3</sub>	0	0	0		I <sub>17-15-3</sub>	0	0	0
	4 M.U. EN SOCIOLOGÍA DE LAS POLÍTICAS PÚBLICAS Y SOCIALES		I <sub>14-15-4</sub>	0	0	0		I <sub>15-15-4</sub>	0	0	0		I <sub>16-15-4</sub>	12	7	5		I <sub>17-15-4</sub>	12	7	5
	5 M.U. EN UNIÓN EUROPEA		I <sub>14-15-5</sub>	0	0	0		I <sub>15-15-5</sub>	0	0	0		I <sub>16-15-5</sub>	3	1	2		I <sub>17-15-5</sub>	3	1	2
16 F. DE CIENCIAS HUMANAS Y DE LA EDUCACIÓN DE HUESCA		I <sub>14-16</sub>				I <sub>15-16</sub>				I <sub>16-16</sub>				I <sub>17-16</sub>							
	1 HUMANIDADES		I <sub>14-16-1</sub>					I <sub>15-16-1</sub>					I <sub>16-16-1</sub>					I <sub>17-16-1</sub>			
	2 MAESTRO (EDUCACIÓN FÍSICA)		I <sub>14-16-2</sub>					I <sub>15-16-2</sub>					I <sub>16-16-2</sub>					I <sub>17-16-2</sub>			
	3 MAESTRO (EDUCACIÓN INFANTIL)		I <sub>14-16-3</sub>					I <sub>15-16-3</sub>					I <sub>16-16-3</sub>					I <sub>17-16-3</sub>			
	4 MAESTRO (EDUCACIÓN PRIMARIA)		I <sub>14-16-4</sub>					I <sub>15-16-4</sub>					I <sub>16-16-4</sub>					I <sub>17-16-4</sub>			
17 FACULTAD DE DERECHO		I <sub>14-17</sub> 7		6	1	I <sub>15-17</sub> 7		6	1	I <sub>16-17</sub> 117		84	33	I <sub>17-17</sub> 111		79	32				
	1 DERECHO		I <sub>14-17-1</sub>	5	4	1		I <sub>15-17-1</sub>	5	4	1		I <sub>16-17-1</sub>	76	52	24		I <sub>17-17-1</sub>	73	50	23
	2 PROGRAMA CONJ. ADE/DERECHO		I <sub>14-17-2</sub>	2	2	0		I <sub>15-17-2</sub>	2	2	0		I <sub>16-17-2</sub>	41	32	9		I <sub>17-17-2</sub>	38	29	9
18 FACULTAD DE EDUCACIÓN		I <sub>14-18</sub> 5		2	3	I <sub>15-18</sub> 5		2	3	I <sub>16-18</sub> 7		4	3	I <sub>17-18</sub> 6		3	3				
	1 MAESTRO (AUDICIÓN Y LENGUAJE)		I <sub>14-18-1</sub>	0	0	0		I <sub>15-18-1</sub>	0	0	0		I <sub>16-18-1</sub>	1	1	0		I <sub>17-18-1</sub>	1	1	0
	2 MAESTRO (EDUCACIÓN ESPECIAL)		I <sub>14-18-2</sub>	0	0	0		I <sub>15-18-2</sub>	0	0	0		I <sub>16-18-2</sub>	0	0	0		I <sub>17-18-2</sub>	0	0	0
	3 MAESTRO (EDUCACIÓN FÍSICA)		I <sub>14-18-3</sub>	0	0	0		I <sub>15-18-3</sub>	0	0	0		I <sub>16-18-3</sub>	0	0	0		I <sub>17-18-3</sub>	0	0	0
	4 MAESTRO (EDUCACIÓN MUSICAL)		I <sub>14-18-4</sub>	1	0	1		I <sub>15-18-4</sub>	1	0	1		I <sub>16-18-4</sub>	1	0	1		I <sub>17-18-4</sub>	1	0	1
	5 MAESTRO (EDUCACIÓN PRIMARIA)		I <sub>14-18-5</sub>	1	0	1		I <sub>15-18-5</sub>	1	0	1		I <sub>16-18-5</sub>	1	0	1		I <sub>17-18-5</sub>	1	0	1
	6 MAESTRO (LENGUA EXTRANJERA)		I <sub>14-18-6</sub>	2	1	1		I <sub>15-18-6</sub>	2	1	1		I <sub>16-18-6</sub>	2	1	1		I <sub>17-18-6</sub>	2	1	1
	7 PSICOPEDAGOGÍA		I <sub>14-18-7</sub>	1	1	0		I <sub>15-18-7</sub>	1	1	0		I <sub>16-18-7</sub>	2	2	0		I <sub>17-18-7</sub>	1	1	0

NOMBRE DEL CENTRO	TITULACIÓN	I <sub>14</sub> 111 61 50			I <sub>15</sub> 106 59 47			I <sub>16=16+I<sub>12+14</sub> 2089 1188 901</sub>			I <sub>17</sub> 1848 1065 783										
		Nº de prácticas convenios especiales		M	H	Nº de estudiantes que realizan convenios especiales		M	H	Nº total de estancias realizadas (incluye prácticas, PFC y convenios especiales)		M	H								
19 FACULTAD DE FILOSOFÍA Y LETRAS		I <sub>14-19</sub> 4		2	2	I <sub>15-19</sub> 4		2	2	I <sub>16-19</sub> 62		38	24	I <sub>17-19</sub> 58		36	22				
	1 BIBLIOTEC. Y DOCUMENTACIÓN		I <sub>14-19-1</sub>	0	0	0		I <sub>15-19-1</sub>	0	0	0		I <sub>16-19-1</sub>	5	4	1		I <sub>17-19-1</sub>	4	3	1
	2 FILOLOGÍA CLÁSICA		I <sub>14-19-2</sub>	0	0	0		I <sub>15-19-2</sub>	0	0	0		I <sub>16-19-2</sub>	3	3	0		I <sub>17-19-2</sub>	3	3	0
	3 FILOLOGÍA FRANCESA		I <sub>14-19-3</sub>	0	0	0		I <sub>15-19-3</sub>	0	0	0		I <sub>16-19-3</sub>	0	0	0		I <sub>17-19-3</sub>	0	0	0
	4 FILOLOGÍA HISPÁNICA		I <sub>14-19-4</sub>	2	2	0		I <sub>15-19-4</sub>	2	2	0		I <sub>16-19-4</sub>	4	4	0		I <sub>17-19-4</sub>	4	4	0
	5 FILOLOGÍA INGLESA		I <sub>14-19-5</sub>	0	0	0		I <sub>15-19-5</sub>	0	0	0		I <sub>14-19-5</sub>	1	1	0		I <sub>17-19-5</sub>	1	1	0
	6 GEOGRAFÍA		I <sub>14-19-6</sub>	0	0	0		I <sub>15-19-6</sub>	0	0	0		I <sub>14-19-6</sub>	4	1	3		I <sub>17-19-6</sub>	4	1	3
	7 HISTORIA		I <sub>14-19-7</sub>	1	0	1		I <sub>15-19-7</sub>	1	0	1		I <sub>14-19-7</sub>	3	1	2		I <sub>17-19-7</sub>	3	1	2
	8 HISTORIA DEL ARTE		I <sub>14-19-8</sub>	0	0	0		I <sub>15-19-8</sub>	0	0	0		I <sub>14-19-8</sub>	0	0	0		I <sub>17-19-8</sub>	0	0	0
	9 FILOSOFÍA		I <sub>14-19-9</sub>	1	0	1		I <sub>15-19-9</sub>	1	0	1		I <sub>14-19-9</sub>	2	0	2		I <sub>17-19-9</sub>	2	0	2
	10 G. EN INFORMACIÓN Y DOCUMENTACIÓN		I <sub>14-19-10</sub>	0	0	0		I <sub>15-19-10</sub>	0	0	0		I <sub>14-19-10</sub>	1	1	0		I <sub>17-19-10</sub>	1	1	0
	11 G. EN PERIODISMO		I <sub>14-19-11</sub>	0	0	0		I <sub>15-19-11</sub>	0	0	0		I <sub>14-19-11</sub>	6	3	3		I <sub>17-19-11</sub>	6	3	3
	12 M.U. EN ORDENACIÓN TERRITORIAL Y MEDIOAMBIENTAL		I <sub>14-19-12</sub>	0	0	0		I <sub>15-19-12</sub>	0	0	0		I <sub>14-19-12</sub>	12	7	5		I <sub>17-19-12</sub>	10	6	4
	13 M.U. EN TECNOLOGÍAS DE LA INFORMACIÓN GEOGRÁFICA PARA LA ORDENACIÓN DEL		I <sub>14-19-13</sub>	0	0	0		I <sub>15-19-13</sub>	0	0	0		I <sub>14-19-13</sub>	15	7	8		I <sub>17-19-13</sub>	14	7	7
	14 M.U. EN TRADUCCIÓN DE TEXTOS ESPECIALIZADOS		I <sub>14-19-14</sub>	0	0	0		I <sub>15-19-14</sub>	0	0	0		I <sub>14-19-14</sub>	6	6	0		I <sub>17-19-14</sub>	6	6	0
20 F. DE CIENCIAS SOCIALES Y HUMANAS DE TERUEL		I <sub>14-20</sub> 1		0	1		I <sub>15-20</sub> 1		0	1		I <sub>16-20</sub> 22		16	6		I <sub>17-20</sub> 22		16	6	
	1 CIENCIAS DEL TRABAJO		I <sub>14-20-1</sub>	1	0	1		I <sub>15-20-1</sub>	1	0	1		I <sub>16-20-1</sub>	6	4	2		I <sub>17-20-1</sub>	6	4	2
	2 HUMANIDADES		I <sub>14-20-2</sub>	0	0	0		I <sub>15-20-2</sub>	0	0	0		I <sub>16-20-2</sub>	1	1	0		I <sub>17-20-2</sub>	1	1	0
	3 MAESTRO (EDUCACIÓN INFANTIL)		I <sub>14-20-3</sub>	0	0	0		I <sub>15-20-3</sub>	0	0	0		I <sub>16-20-3</sub>	0	0	0		I <sub>17-20-3</sub>	0	0	0
	4 MAESTRO (EDUCACIÓN PRIMARIA)		I <sub>14-20-4</sub>	0	0	0		I <sub>15-20-4</sub>	0	0	0		I <sub>16-20-4</sub>	0	0	0		I <sub>17-20-4</sub>	0	0	0
	5 MAESTRO (LENGUA EXTRANJERA)		I <sub>14-20-5</sub>	0	0	0		I <sub>15-20-5</sub>	0	0	0		I <sub>16-20-5</sub>	0	0	0		I <sub>17-20-5</sub>	0	0	0
	6 RELACIONES LABORALES		I <sub>14-20-6</sub>	0	0	0		I <sub>15-20-6</sub>	0	0	0		I <sub>16-20-6</sub>	15	11	4		I <sub>147-20-6</sub>	15	11	4
	7 BELLAS ARTES		I <sub>14-20-7</sub>	0	0	0		I <sub>15-20-7</sub>	0	0	0		I <sub>16-20-7</sub>	0	0	0		I <sub>147-20-7</sub>	0	0	0
	8 G. EN BELLAS ARTES		I <sub>14-20-8</sub>	0	0	0		I <sub>15-20-8</sub>	0	0	0		I <sub>16-20-8</sub>	0	0	0		I <sub>147-20-8</sub>	0	0	0

NOMBRE DEL CENTRO	TITULACIÓN	I <sub>14</sub> 111 61 50			I <sub>15</sub> 106 59 47			I <sub>16=16+I<sub>12+I<sub>14</sub></sub> 2089 1188 901</sub>			I <sub>17</sub> 1848 1065 783			
		Nº de prácticas convenios especiales		M H	Nº de estudiantes que realizan convenios especiales		M H	Nº total de estancias realizadas (incluye prácticas, PFC y convenios especiales)		M H	Nº total de estudiantes que realizan estancias (incluye prácticas, PFC y convenios especiales)		M H	
21 FACULTAD DE MEDICINA		I <sub>14-21</sub> 1	1	0	I <sub>15-21</sub> 1	1	0	I <sub>16-21</sub> 5	5	0	I <sub>17-21</sub> 5	5	0	
	1 MEDICINA		I <sub>14-21-1</sub> 1	1	0	I <sub>15-21-1</sub> 1	1	0	I <sub>16-21-1</sub> 5	5	0	I <sub>17-21-1</sub> 5	5	0
22 FACULTAD DE VETERINARIA		I <sub>14-22</sub> 3	1	2	I <sub>15-22</sub> 3	1	2	I <sub>16-22</sub> 279	210	69	I <sub>17-22</sub> 221	166	55	
	1 CIENCIA Y TECN. ALIMENTOS		I <sub>14-22-1</sub> 0	0	0	I <sub>15-22-1</sub> 0	0	0	I <sub>16-22-1</sub> 11	7	4	I <sub>17-22-1</sub> 11	7	4
	2 VETERINARIA		I <sub>14-22-2</sub> 3	1	2	I <sub>15-22-2</sub> 3	1	2	I <sub>16-22-2</sub> 264	199	65	I <sub>17-22-2</sub> 206	155	51
	3 M.U. EN INICIACIÓN A LA INVESTIGACIÓN EN CIENCIA Y TECN. DE LOS ALIMENTOS		I <sub>14-22-3</sub> 0	0	0	I <sub>15-22-3</sub> 0	0	0	I <sub>16-22-3</sub> 1	1	0	I <sub>17-22-3</sub> 1	1	0
	4 M.U. EN INICIACIÓN A LA INVESTIGACIÓN EN CIENCIAS VETERINARIAS		I <sub>14-22-4</sub> 0	0	0	I <sub>15-22-4</sub> 0	0	0	I <sub>16-22-4</sub> 0	0	0	I <sub>17-22-4</sub> 0	0	0
	5 M.U. EN SANIDAD Y PRODUCCIÓN PORCINA		I <sub>14-22-5</sub> 0	0	0	I <sub>15-22-5</sub> 0	0	0	I <sub>16-22-5</sub> 3	3	0	I <sub>17-22-5</sub> 3	3	0

NOMBRE DEL CENTRO		TITULACIÓN	I <sub>18</sub> =I <sub>17</sub> /I <sub>4</sub> 74%			I <sub>19</sub> =I <sub>16</sub> /I <sub>17</sub> 1,13			I <sub>20</sub> 600
			La proporción de estudiantes inscritos en UNIVERSA que se apuntan y que realizan prácticas, PFC o convenios especiales			El Nº de estancias que realiza cada estudiante			Nº de tutores de prácticas
			M	H		M	H		
1	CENTRO POLITÉCNICO SUPERIOR		I <sub>18-1</sub> 70%			I <sub>19-1</sub> 1,19		I <sub>20-1</sub> 90	
		1	ING. DE TELECOMUNICACIÓN	I <sub>18-1-1</sub> 75%	71%	77%	I <sub>19-1-1</sub> 1,33	1,00	1,48
		2	ING. EN INFORMÁTICA	I <sub>18-1-2</sub> 72%	77%	70%	I <sub>19-1-2</sub> 1,08	1,10	1,08
		3	ING. INDUSTRIAL	I <sub>18-1-3</sub> 68%	65%	69%	I <sub>19-1-3</sub> 1,20	1,33	1,15
		4	ING. QUÍMICA	I <sub>18-1-4</sub> 69%	70%	68%	I <sub>19-1-4</sub> 1,16	1,19	1,11
		5	M.U. EN INGENIERIA DE SISTEMAS E INFORMÁTICA	I <sub>18-1-5</sub> 100%	100%	100%	I <sub>19-1-5</sub> 1,00	1,00	1,00
		6	M.U. EN INICIACIÓN A LA INVESTIGACIÓN EN INGENIERIA QUÍMICA Y DEL MEDIO AMBIENTE	I <sub>18-1-6</sub> 33%	0%	50%	I <sub>19-1-6</sub> 1,00	---	1,00
		7	M.U. EN TECNOLOGÍA DE LA INFORMACIÓN Y COMUNICACIONES EN REDES MÓVILES	I <sub>18-1-7</sub> 100%	---	100%	I <sub>19-1-7</sub> 1,00	---	1,00
2	E.U. DE CIENCIAS DE LA SALUD		I <sub>18-2</sub> 87%			I <sub>19-2</sub> 1,04		I <sub>20-2</sub> 9	
		1	ENFERMERÍA	I <sub>18-2-1</sub> 90%	90%	---	I <sub>19-2-1</sub> 1,00	1,00	---
		2	FISIOTERAPIA	I <sub>18-2-2</sub> 71%	60%	100%	I <sub>19-2-2</sub> 1,00	1,00	1,00
		3	TERAPIA OCUPACIONAL	I <sub>18-2-3</sub> 92%	91%	100%	I <sub>19-2-3</sub> 1,09	1,10	1,00
		4	G. EN FISIOTERAPIA	I <sub>18-2-4</sub> 100%	100%	---	I <sub>19-2-4</sub> 1,00	1,00	---
3	E.U. DE ENFERMERÍA DE HUESCA		I <sub>18-3</sub> 100%			I <sub>19-3</sub> 1,00		I <sub>20-3</sub> 1	
		1	ENFERMERÍA	I <sub>18-3-1</sub> ---	---	100%	I <sub>19-3-1</sub> 1,00	---	1,00
4	E.U. DE ENFERMERÍA DE TERUEL		I <sub>18-4</sub> ---			I <sub>19-4</sub> ---		I <sub>20-4</sub>	
		1	ENFERMERÍA	I <sub>18-4-1</sub> ---	---	---	I <sub>19-4-1</sub> ---	---	---
5	E.U. DE ESTUDIOS EMPRESARIALES DE HUESCA		I <sub>18-5</sub> 88%			I <sub>19-5</sub> 1,07		I <sub>20-5</sub> 3	
		1	CIENCIAS EMPRESARIALES	I <sub>18-5-1</sub> 88%	88%	88%	I <sub>19-5-1</sub> 1,09	1,00	1,21
		2	GESTIÓN Y ADM. PÚBLICA	I <sub>18-5-2</sub> 100%	100%	100%	I <sub>19-5-2</sub> 1,00	1,00	1,00
		3	RELACIONES LABORALES	I <sub>18-5-3</sub> 88%	71%	200%	I <sub>19-5-3</sub> 1,00	1,00	1,00
		4	M.U. EN DIRECCION Y PLANIFICACION DEL TURISMO	I <sub>18-5-4</sub> 100%	---	100%	I <sub>19-5-4</sub> 1,00	---	1,00

NOMBRE DEL CENTRO		TITULACIÓN	I <sub>18</sub> =I <sub>17</sub> /I <sub>4</sub> 74%			I <sub>19</sub> =I <sub>16</sub> /I <sub>17</sub> 1,13			I <sub>20</sub> 600
			La proporción de estudiantes inscritos en UNIVERSA que se apuntan y que realizan prácticas, PFC o convenios especiales			El Nº de estancias que realiza cada estudiante			Nº de tutores de prácticas
			M	H		M	H		
6	E.U. DE ESTUDIOS EMP. DE ZARAGOZA		I <sub>18-6</sub> 76%			I <sub>19-6</sub> 1,11		I <sub>20-6</sub> 45	
	1 CIENCIAS EMPRESARIALES		I <sub>18-6-1</sub> 76%	75%	77%	I <sub>19-6-1</sub> 1,11	1,08 1,14		
7	FACULTAD DE CIENCIAS SOCIALES Y DEL TRABAJO		I <sub>18-7</sub> 51%			I <sub>19-7</sub> 1,13		I <sub>20-7</sub> 3	
	1 RELACIONES LABORALES		I <sub>18-7-1</sub> 52%	57%	30%	I <sub>19-7-1</sub> 1,07	1,08 1,00		
	2 TRABAJO SOCIAL		I <sub>18-7-2</sub> 45%	40%	100%	I <sub>19-7-2</sub> 1,40	1,50 1,00		
8	E.U. DE INGENIERÍA TÉCNICA INDUSTRIAL DE ZARAGOZA		I <sub>18-8</sub> 67%			I <sub>19-8</sub> 1,23		I <sub>20-8</sub> 63	
	1 ING. TÉCN. DISEÑO INDUSTRIAL		I <sub>18-8-1</sub> 83%	82%	86%	I <sub>19-8-1</sub> 1,26	1,17 1,42		
	2 ING. TÉCN. IND. (ELECTRICIDAD)		I <sub>18-8-2</sub> 65%	56%	67%	I <sub>19-8-2</sub> 1,14	1,00 1,16		
	3 ING. TÉCN. IND. (ELECTRÓNICA)		I <sub>18-8-3</sub> 56%	57%	56%	I <sub>19-8-3</sub> 1,31	1,13 1,37		
	4 ING. TÉCN. IND. (QUÍMICA IND.)		I <sub>18-8-4</sub> 66%	68%	62%	I <sub>19-8-4</sub> 1,18	1,13 1,28		
	5 ING. TÉCN. INDUSTRIAL (MECÁNICA)		I <sub>18-8-5</sub> 69%	76%	67%	I <sub>19-8-5</sub> 1,25	1,16 1,28		
	6 M.U. EN ENERGÍAS RENOVABLES Y EFICIENCIA ENERGÉTICA		I <sub>18-8-6</sub> 20%	50%	0%	I <sub>19-8-6</sub> 1,00	1,00 ---		
9	E.U. DE TURISMO DE ZARAGOZA		I <sub>18-9</sub> 0%			I <sub>19-9</sub> ---		I <sub>20-9</sub>	
	1 TURISMO		I <sub>18-9-1</sub> 0%	0%	---	I <sub>19-9-1</sub> ---	--- ---		
10	E.U. POLITÉCNICA DE LA ALMUNIA DE DOÑA GODINA		I <sub>18-10</sub> 67%			I <sub>19-10</sub> 1,03		I <sub>20-10</sub> 1	
	1 ARQUITECTURA TÉCNICA		I <sub>18-10-1</sub> 36%	33%	40%	I <sub>19-10-1</sub> 1,00	1,00 1,00		
	2 ING. TÉCN. AGR. (HORT. Y JARD.)		I <sub>18-10-2</sub> ---	---	---	I <sub>19-10-2</sub> ---	--- ---		
	3 ING. TÉCN. AGR. (IND. AGR. Y ALIM)		I <sub>18-10-3</sub> 67%	60%	100%	I <sub>19-10-3</sub> 1,25	1,33 1,00		
	4 ING. TÉCN. INF.DE SISTEMAS		I <sub>18-10-4</sub> 86%	100%	83%	I <sub>19-10-4</sub> 1,00	1,00 1,00		
	5 ING. TÉCN. IND.(ELECTRÓNICA)		I <sub>18-10-5</sub> ---	---	---	I <sub>19-10-5</sub> 1,00	--- 1,00		
	6 ING. TÉCN. INDUSTRIAL (MECÁNICA)		I <sub>18-10-6</sub> 22%	100%	13%	I <sub>19-10-6</sub> 1,00	1,00 1,00		
	7 ING. TÉCN. OBRAS PÚBLICAS		I <sub>18-10-7</sub> 83%	67%	100%	I <sub>19-10-7</sub> 1,00	1,00 1,00		

NOMBRE DEL CENTRO	TITULACIÓN	$I_{18}=I_{17}/I_4$ 74%			$I_{19}=I_{16}/I_{17}$ 1,13			$I_{20}$ 600
		La proporción de estudiantes inscritos en UNIVERSA que se apuntan y que realizan prácticas, PFC o convenios especiales			El Nº de estancias que realiza cada estudiante			Nº de tutores de prácticas
		M	H	M	H			
11	E.U. POLITÉCNICA DE TERUEL	$I_{18-11}$ 48%				$I_{19-11}$ 1,15		$I_{20-11}$ 6
	1 ING. TÉC. TELECO. (SIST. ELECTR.)		$I_{18-11-1}$ 42%	50%	41%	$I_{19-11-1}$ 1,13	1,00 1,14	
	2 ING. TÉC. INFORMÁT. DE GESTIÓN		$I_{18-11-2}$ 63%	67%	60%	$I_{19-11-2}$ 1,20	1,50 1,00	
12	ESCUELA POLITÉCNICA SUPERIOR DE HUESCA	$I_{18-12}$ 73%				$I_{19-12}$ 1,05		$I_{20-12}$ 10
	1 INGENIERÍA AGRÓNOMA		$I_{18-12-1}$ 67%	60%	75%	$I_{19-12-1}$ 1,17	1,33 1,00	
	2 ING. TÉC. AGRÍCOLA (EXP. AGROP.)		$I_{18-12-2}$ 75%	60%	86%	$I_{19-12-2}$ 1,00	1,00 1,00	
	3 ING. TÉC. IND. (QUÍMICA IND.)		$I_{18-12-3}$ 80%	---	80%	$I_{19-12-3}$ 1,00	---	1,00
13	FACULTAD DE CIENCIAS	$I_{18-13}$ 79%				$I_{19-13}$ 1,09		$I_{20-13}$ 71
	1 BIOQUÍMICA		$I_{18-13-1}$ 86%	95%	57%	$I_{19-13-1}$ 1,13	1,15 1,00	
	2 ESTADÍSTICA		$I_{18-13-2}$ 50%	0%	67%	$I_{19-13-2}$ 1,00	---	1,00
	3 FÍSICA		$I_{18-13-3}$ 57%	50%	60%	$I_{19-13-3}$ 1,25	2,00 1,00	
	4 GEOLOGÍA		$I_{18-13-4}$ 71%	78%	60%	$I_{19-13-4}$ 1,30	1,14 1,67	
	5 MATEMÁTICAS		$I_{18-13-5}$ 38%	25%	50%	$I_{19-13-5}$ 1,00	1,00 1,00	
	6 QUÍMICA		$I_{18-13-6}$ 78%	80%	74%	$I_{19-13-6}$ 1,05	1,06 1,00	
	7 ÓPTICA Y OPTOMETRÍA		$I_{18-13-7}$ 100%	100%	100%	$I_{19-13-7}$ 1,10	1,12 1,00	
	8 M. U. EN QUÍMICA SOSTENIBLE		$I_{18-13-8}$ 100%	100%	100%	$I_{19-13-8}$ 1,00	1,00 1,00	
	9 M.U. EN INICIACIÓN A LA INVESTIGACION EN GEOLOGÍA		$I_{18-13-9}$ 100%	---	100%	$I_{19-13-9}$ 1,00	---	1,00
14	F. DE CIENCIAS DE LA SALUD Y EL DEPORTE DE HUESCA	$I_{18-14}$ 89%				$I_{19-14}$ 1,00		$I_{20-14}$ 32
	1 CIENC. DE LA ACT. FÍSICA / DEP.		$I_{18-14-1}$ 93%	95%	92%	$I_{19-14-1}$ 1,00	1,00 1,00	
	2 MEDICINA		$I_{18-14-2}$ 70%	86%	33%	$I_{19-14-2}$ 1,00	1,00 1,00	
	3 NUTRICIÓN HUMANA Y DIETÉTICA		$I_{18-14-3}$ 89%	90%	80%	$I_{19-14-3}$ 1,00	1,00 1,00	
	4 ODONTOLOGÍA		$I_{18-14-4}$ ---	---	---	$I_{19-14-4}$ ---	---	---

NOMBRE DEL CENTRO		TITULACIÓN	I <sub>18</sub> =I <sub>17</sub> /I <sub>4</sub> 74%			I <sub>19</sub> =I <sub>16</sub> /I <sub>17</sub> 1,13			I <sub>20</sub> 600
			La proporción de estudiantes inscritos en UNIVERSA que se apuntan y que realizan prácticas, PFC o convenios especiales			El N° de estancias que realiza cada estudiante			N° de tutores de prácticas
			M	H		M	H		
15	F. DE CIENCIAS ECONÓMICAS Y EMPRESARIALES		I <sub>18-15</sub> 77%			I <sub>19-15</sub> 1,07		I <sub>20-15</sub> 124	
	1	ADM. Y DIRECCIÓN DE EMPRESAS	I <sub>18-15-1</sub> 77%	78%	76%	I <sub>19-15-1</sub> 1,09	1,09	1,09	
	2	ECONOMÍA	I <sub>18-15-2</sub> 75%	74%	76%	I <sub>19-15-2</sub> 1,03	1,03	1,05	
	3	M.U. EN CONTABILIDAD Y FINANZAS	I <sub>18-15-3</sub> 0%	0%	---	I <sub>19-15-3</sub> ---	---	---	
	4	M.U. EN SOCIOLOGÍA DE LAS POLÍTICAS PÚBLICAS Y SOCIALES	I <sub>18-15-4</sub> 100%	100%	100%	I <sub>19-15-4</sub> 1,00	1,00	1,00	
	5	M.U. EN UNIÓN EUROPEA	I <sub>18-15-5</sub> 100%	100%	100%	I <sub>19-15-5</sub> 1,00	1,00	1,00	
16	F. DE CIENCIAS HUMANAS Y DE LA EDUCACIÓN DE HUESCA		I <sub>18-16</sub>			I <sub>19-16</sub>		I <sub>20-16</sub> 0	
	1	HUMANIDADES	I <sub>18-16-1</sub>			I <sub>19-16-1</sub> ---	---	---	
	2	MAESTRO (EDUCACIÓN FÍSICA)	I <sub>18-16-2</sub>			I <sub>19-16-2</sub> ---	---	---	
	3	MAESTRO (EDUCACIÓN INFANTIL)	I <sub>18-16-3</sub>			I <sub>19-16-3</sub> ---	---	---	
	4	MAESTRO (EDUCACIÓN PRIMARIA)	I <sub>18-16-4</sub>			I <sub>19-16-4</sub> ---	---	---	
17	FACULTAD DE DERECHO		I <sub>18-17</sub> 68%			I <sub>19-17</sub> 1,05		I <sub>20-17</sub> 56	
	1	DERECHO	I <sub>18-17-1</sub> 62%	61%	66%	I <sub>19-17-1</sub> 1,04	1,04	1,04	
	2	PROGRAMA CONJ. ADE/DERECHO	I <sub>18-17-2</sub> 81%	83%	75%	I <sub>19-17-2</sub> 1,08	1,10	1,00	
18	FACULTAD DE EDUCACIÓN		I <sub>18-18</sub> 60%			I <sub>19-18</sub> 1,17		I <sub>20-18</sub> 2	
	1	MAESTRO (AUDICIÓN Y LENGUAJE)	I <sub>18-18-1</sub> 50%	50%	---	I <sub>19-18-1</sub> 1,00	1,00	---	
	2	MAESTRO (EDUCACIÓN ESPECIAL)	I <sub>18-18-2</sub> ---	---	---	I <sub>19-18-2</sub> ---	---	---	
	3	MAESTRO (EDUCACIÓN FÍSICA)	I <sub>18-18-3</sub> ---	---	---	I <sub>19-18-3</sub> ---	---	---	
	4	MAESTRO (EDUCACIÓN MUSICAL)	I <sub>18-18-4</sub> 100%	---	100%	I <sub>19-18-4</sub> 1,00	---	1,00	
	5	MAESTRO (EDUCACIÓN PRIMARIA)	I <sub>18-18-5</sub> 50%	0%	100%	I <sub>19-18-5</sub> 1,00	---	1,00	
	6	MAESTRO (LENGUA EXTRANJERA)	I <sub>18-18-6</sub> 67%	50%	100%	I <sub>19-18-6</sub> 1,00	1,00	1,00	
	7	PSICOPEDAGOGÍA	I <sub>18-18-7</sub> 50%	50%	---	I <sub>19-18-7</sub> 2,00	2,00	---	



NOMBRE DEL CENTRO		TITULACIÓN	$I_{18}=I_{17}/I_4$ 74%				$I_{19}=I_{16}/I_{17}$ 1,13				$I_{20}$ 600
			La proporción de estudiantes inscritos en UNIVERSA que se apuntan y que realizan prácticas, PFC o convenios especiales			M	H	El Nº de estancias que realiza cada estudiante			Nº de tutores de prácticas
19	FACULTAD DE FILOSOFÍA Y LETRAS		$I_{18-19}$ 70%					$I_{19-19}$ 1,07			$I_{20-19}$ 20
		1 BIBLIOTEC. Y DOCUMENTACIÓN		$I_{18-19-1}$ 57%	43%	---		$I_{19-19-1}$ 1,25	1,33	1,00	
		2 FILOLOGÍA CLÁSICA		$I_{18-19-2}$ 60%	75%	0%		$I_{19-19-2}$ 1,00	1,00	---	
		3 FILOLOGÍA FRANCESA		$I_{18-19-3}$ 0%	0%	---		$I_{19-19-3}$ ---	---	---	
		4 FILOLOGÍA HISPÁNICA		$I_{18-19-4}$ 80%	100%	0%		$I_{19-19-4}$ 1,00	1,00	---	
		5 FILOLOGÍA INGLESA		$I_{18-19-5}$ 33%	50%	0%		$I_{19-19-5}$ 1,00	1,00	---	
		6 GEOGRAFÍA		$I_{18-19-6}$ 67%	100%	60%		$I_{19-19-6}$ 1,00	1,00	1,00	
		7 HISTORIA		$I_{18-19-7}$ 100%	100%	100%		$I_{19-19-7}$ 1,00	1,00	1,00	
		8 HISTORIA DEL ARTE		$I_{18-19-8}$ 0%	0%	---		$I_{19-19-8}$ ---	---	---	
		9 FILOSOFÍA		$I_{18-19-9}$ 100%	---	100%		$I_{19-19-9}$ 1,00	---	1,00	
		10 G. EN INFORMACIÓN Y DOCUMENTACIÓN		$I_{18-19-10}$ 50%	100%	0%		$I_{19-19-10}$ 1,00	1,00	---	
		11 G. EN PERIODISMO		$I_{18-19-11}$ 86%	100%	75%		$I_{19-19-11}$ 1,00	1,00	1,00	
		12 M.U. EN ORDENACIÓN TERRITORIAL Y MEDIOAMBIENTAL		$I_{18-19-12}$ 100%	100%	100%		$I_{19-19-12}$ 1,20	1,17	1,25	
		13 M.U. EN TECNOLOGÍAS DE LA INFORMACIÓN GEOGRÁFICA PARA LA ORDENACIÓN DEL		$I_{18-19-13}$ 93%	88%	100%		$I_{19-19-13}$ 1,07	1,00	1,14	
		14 M.U. EN TRADUCCIÓN DE TEXTOS ESPECIALIZADOS		$I_{18-19-14}$ 46%	46%	---		$I_{19-19-14}$ 1,00	1,00	---	
20	F. DE CIENCIAS SOCIALES Y HUMANAS DE TERUEL		$I_{18-20}$ 56%					$I_{19-20}$ 1,00			$I_{20-20}$ 6
		1 CIENCIAS DEL TRABAJO		$I_{18-20-1}$ 46%	40%	67%		$I_{19-20-1}$ 1,00	1,00	1,00	
		2 HUMANIDADES		$I_{18-20-2}$ 100%	100%	---		$I_{19-20-2}$ 1,00	1,00	---	
		3 MAESTRO (EDUCACIÓN INFANTIL)		$I_{18-20-3}$ ---	---	---		$I_{19-20-3}$ ---	---	---	
		4 MAESTRO (EDUCACIÓN PRIMARIA)		$I_{18-20-4}$ 0%	0%	0%		$I_{19-20-4}$ ---	---	---	
		5 MAESTRO (LENGUA EXTRANJERA)		$I_{18-20-5}$ 0%	0%	---		$I_{19-20-5}$ ---	---	---	
		6 RELACIONES LABORALES		$I_{18-20-6}$ 100%	100%	100%		$I_{19-20-6}$ 1,00	1,00	1,00	
		7 BELLAS ARTES		$I_{18-20-7}$ 0%	0%	---		$I_{19-20-7}$ ---	---	---	
		8 G. EN BELLAS ARTES		$I_{18-20-8}$ 0%	0%	---		$I_{19-20-8}$ ---	---	---	

NOMBRE DEL CENTRO	TITULACIÓN	$I_{18}=I_{17}/I_4$ 74%				$I_{19}=I_{16}/I_{17}$ 1,13				$I_{20}$ 600
		La proporción de estudiantes inscritos en UNIVERSA que se apuntan y que realizan prácticas, PFC o convenios especiales				El Nº de estancias que realiza cada estudiante				Nº de tutores de prácticas
		M	H		M	H				
21	FACULTAD DE MEDICINA	$I_{18-21}$ 100%			$I_{19-21}$ 1,00				$I_{20-21}$ 3	
	1 MEDICINA		$I_{18-21-1}$ 100%	100%	---		$I_{19-21-1}$ 1,00	1,00	---	
22	FACULTAD DE VETERINARIA	$I_{18-22}$ 90%			$I_{19-22}$ 1,26				$I_{20-22}$ 55	
	1 CIENCIA Y TECN. ALIMENTOS		$I_{18-22-1}$ 61%	64%	57%		$I_{19-22-1}$ 1,00	1,00	1,00	
	2 VETERINARIA		$I_{18-22-2}$ 93%	96%	85%		$I_{19-22-2}$ 1,28	1,28	1,27	
	3 M.U. EN INICIACIÓN A LA INVESTIGACIÓN EN CIENCIA Y TECN. DE LOS ALIMENTOS		$I_{18-22-3}$ 100%	100%	---		$I_{19-22-3}$ 1,00	1,00	---	
	4 M.U. EN INICIACIÓN A LA INVESTIGACIÓN EN CIENCIAS VETERINARIAS		$I_{18-22-4}$ 0%	0%	---		$I_{19-22-4}$ ---	---	---	
	5 M.U. EN SANIDAD Y PRODUCCIÓN PORCINA		$I_{18-22-5}$ 100%	100%	---		$I_{19-22-5}$ 1,00	1,00	---	